

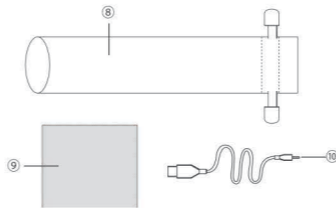
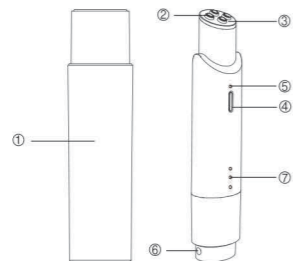
| | |
|-------------------------------|-----|
| ► Obsah | |
| Obsah | 1 |
| Technická specifikace | 2 |
| Popis dílů | 2/3 |
| Funkce | 3 |
| Indikace | 3/4 |
| Jak používat | 5/6 |
| Bezpečnostní upozornění | 7/8 |
| FAQ | 9 |
| Schéma obvodu | 10 |

► Technická specifikace

| Č. | Položka | Jednotka | Specifikace |
|----|-------------------------------|----------|------------------------------------------------------|
| 1 | Provozní napětí | V | DC 3.7V |
| 2 | Provozní proud | mA | EMS Mode: 115-135mA RF Mode: 170-600mA |
| 3 | Provozní doba pro každý režim | Min | 4 minuty |
| 4 | Typ baterie | / | Lithiová baterie |
| 5 | Voděodolnost | / | IPX6 |
| 6 | Vlnová délka fotonu | nM | Červené světlo: 620-630nM Žluté světlo: 585-595nM |

► Popis dílů

- | | |
|-------------------------------|----------------------------------------|
| ① Magnetický prachotěsný kryt | ② Hlava elektrod |
| ③ LED kontrolka | ④ Přepínací tlačítko a tlačítko režimu |
| ⑤ Světelná kontrolka provozu | ⑥ Skrytý DC nabíjecí port |
| ⑦ Kontrolky napájení | ⑧ Skladovací taška |
| ⑨ Čistící hadřík | ⑩ DC nabíjecí kabel |



POZNÁMKA: Zařízení má vestavěnou lithiovou baterii napájenou stejnosměrným proudem
Nabíjejte pouze nabíjecím kabelem (součástí balení).

► Funkce

EyeSha5 je zařízení pro péči o oční okolí s RF&EMS fotonovou terapií, která integruje technologie radiofrekvenční stimulace (RF), elektronickou svalovou stimulaci (EMS) a fotonovou LED terapii. Pomáhá zlepšit jemné linky, ochablost očního okolí a zesvětlit tmavé kruhy a tak dále. Integrovaný design s magnetickým prachotěsným krytem umožňuje užít si vynikající péči o oči kdykoli a kdekoli.

► Indikace

| Č. | Položka | Indikace |
|----|-----------------------------|--------------------------------------------------------------------------------------------------------------------------------------------------------------------------------------------------------------|
| 1 | Režim Rozjasnění & Omlazení | Odstraňte magnetický prachotěsný kryt nebo krátce stiskněte „Přepínací tlačítko“, zařízení pípne jednou a kontrolky se rozsvítí. Červené světlo a RF začnou fungovat a vše se automaticky vypne za 4 minuty. |

| | | |
|---|--------------------------------|----------------------------------------------------------------------------------------------------------------------------------------------------------------------------------------------------------------|
| 2 | Revitalizační kolagenový režim | V režimu Rozjasnění & Omlazení krátce stiskněte „přepínací tlačítko“ zařízení pípne jednou a kontrolky se rozsvítí. Žluté světlo a EMS začnou fungovat a vše se automaticky za 4 minuty vypne. |
| 3 | Off | ① Ruční: Dlouze stiskněte „Přepínací tlačítko“ na 1 sekundu, vypněte dvěma pípnutími NEBO nasadte magnetický kryt vypnout dvěma pípnutími. ② Automaticky: Vypnutí automaticky po 4 minutách dvěma pípnutími |
| 4 | Slabá baterie | Když je zařízení zapnuto, dvakrát pípne. Pípne třikrát a kontrolky napájení blikají třikrát, když je zařízení znovu zapnuto. |
| 5 | Nabíjení | Kontrolky napájení střídavě blikají. |
| 6 | Plně nabito | Všechny kontrolky napájení svítí. |
| 7 | Funkce paměti | Obnoví stejný režim jako naposledy použitý. |

Tipy:

Ve všech režimech se každých 10 sekund ozve krátký bzučák, který vám připomene, že máte změnit oblast. Po 2 minutách práce bzučák dvakrát pípne, aby vám připomněl, že máte přejít na druhé oko, a po dvou minutách se automaticky vypne. Maximální doba použití pro každý režim jsou 4 minuty a časovač se obnoví po přepnutí do jiného režimu.

► Jak používat

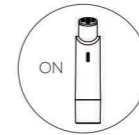
Režim Rozjasnění & Omlazení



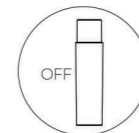
1. Očistěte si obličej a poté naneste přiměřené množství gelu na oční okolí.



3. Pomalu pohybujte hlavou elektrod podél spodního víčka a kruhovým pohybem kolem očí.



2. Zapněte režim Rozjasnění & Omlazení s technologií Red light+RF.



4. Zařízení dvakrát pípne, aby vám připomnělo, že se máte přesunout na oblast druhého oka za 2 minuty, a automaticky se vypne za 4 minuty.

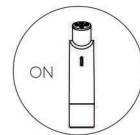
Revitalizační kolagenový režim



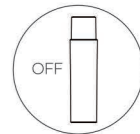
1. Před použitím si očistěte obličej a poté rovnoměrně naneste oční krém nebo esenci kolem očí.



3. Pomalu pohybujte hlavou elektrod podél spodního víčka a kruhovým pohybem kolem očí.



2. Zapněte režim Revitalizační kolagenový režim s technologií žlutého světla + EMS.

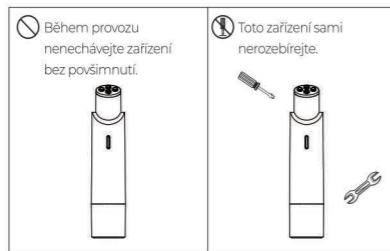


4. Zařízení dvakrát pípne, aby vám připomnělo, že se máte přesunout na oblast druhého oka za 2 minuty, a automaticky se vypne za 4 minuty.

▶ Bezpečnostní upozornění

Varování

- Děti mají zakázáno zařízení používat.
- Nepoužívejte jej, pokud máte otok kůže, operaci, spálení sluncem nebo jiné kožní příznaky.
- Hodinky, brýle, umělé řasy, kontaktní čočky a další pevné předměty musí být před použitím odstraněny.
- Pro osoby se závažným zánětem nebo otoky kolem očí se nedoporučuje používat.
- Pokud je výrobek poškozen, nepoužívejte jej.
- Nepoužívejte zařízení přímo na oční bulvu.
- Vyhněte se sdílení produktu s dalšími členy domácnosti.
- Nepoužívejte na stejnou oblast kůže příliš dlouho.
- Lidé s elektronickými lidskými orgány jej mají zakázáno používat.
- Neměli by ho používat lidé s poškozenou kůží, hnisáním, záněty, jizvami a elektromagnetickou citlivostí.
- Nepoužívejte jej, pokud máte onemocnění krve, tuberkulózu, viscerální onemocnění, zhoubné nádory, vysoký krevní tlak nebo horečku.
- Zařízení nepoužívejte, pokud jste těhotná, v období menstruace nebo v období kojení.



Čištění

Po použití produkt otřete čistým a měkkým hadříkem.
Neponořujte zařízení přímo do vody.

Skladování

Uchovávejte zařízení na suchém a bezprašném místě.
Udržujte zařízení mimo dosah vysokých teplot.
Udržujte zařízení mimo dosah žíravých kapalin.
Udržujte zařízení mimo dosah dětí.

▶ FAQ

| Q | A | Řešení |
|-------------------------------------------------|-------------------------------------------------------------------------------------------------------------------------------------------------------|-----------------------------------------------------------------------------------------------------------------------------------------------------------------------------------------------------------------------------------------------------------------------------------------------------------------------|
| Zařízení po zapnutí nefunguje. | <ol style="list-style-type: none"> 1 Kontrolka nesvítí (Závada baterie nebo PCBA) 2 Světla po zapnutí blikají (slabá baterie) | <ol style="list-style-type: none"> 1 Restartujte zařízení po nabití 1,5 hodiny. 2 Požádejte o poprodejní servis. |
| Špatné nabíjení | <ol style="list-style-type: none"> 1 Vadný kabel USB 2 Vadný nabíjecí port USB 3 Vadná baterie | <ol style="list-style-type: none"> 1 Zkontrolujte, zda je připojen nabíjecí kabel nebo zástrčka, kontrolky blikají, což znamená „Nyní se nabíjí“. 2 Po výměně kabelu USB nefunguje, obraťte se na poprodejní servis. 3 Žádná odpověď po úplném nabití, požádejte o poprodejní servis |
| Zařízení během provozu náhle přestane fungovat. | <ol style="list-style-type: none"> 1 Slabá baterie 2 Jiné neznámé chyby | <ol style="list-style-type: none"> 1 Restartujte zařízení po nabití po dobu 1,5 hodiny. 2 Požádejte o poprodejní servis. |

Upozornění: Zařízení má dvě možnosti přepínače: ①Tlačítko SWITCH ②Snímač Hallova efektu Magnetický kryt (Pokud magnetický kryt nefunguje, přečtěte si první FAQ.)
Pokud nebylo zařízení delší dobu používáno (≥ 6 měsíců), nejprve zařízení plně nabijte.

▶ Schéma obvodu

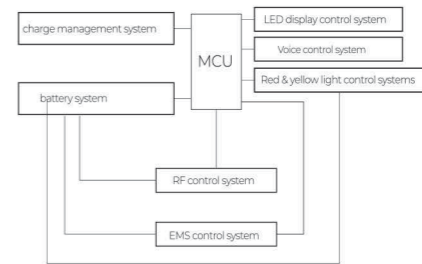


Schéma zapojení je POUZE pro informaci.



EyeSha5

KOSMETICKÝ PŘÍSTROJ NA ZPEVNĚNÍ POKOŽKY OČÍ

Před použitím si prosím pečlivě přečtěte uživatelskou příručku.