

BENUTZERHANDBUCH

Körpermassagegerät
BeautyRelax BR-1940

CELLUFORM SMART



CONTENT:

| | |
|--|----|
| VORWORT | 4 |
| HINWEIS | 5 |
| VERWENDUNG VON SONOGEL | 5 |
| KONTRAINDIKATION | 6 |
| VERBOTENER TEIL DER BEHANDLUNG | 6 |
| ERLAUBTER TEIL DER BEHANDLUNG | 6 |
| LYMPHKNOTEN | 7 |
| EINFÜHRUNG IN DIE GERÄTETECHNIK | 10 |
| ULTRASCHALLKAVITATION | 10 |
| RADIOFREQUENZ | 10 |
| EMS | 10 |
| ROTES LICHT | 11 |
| BLAUES LICHT | 11 |
| VIBRATION | 11 |
| HAUPTVORTEILE | 12 |
| WAS SIE ERWARTEN KÖNNEN | 12 |
| TECHNISCHE PARAMETER | 12 |
| PAKETINHALTE | 12 |
| GERÄTEBESCHREIBUNG | 13 |
| WIE MAN ES VERWENDET | 14 |
| SPEZIFIKATIONEN DER EINZELNEN MODI | 15 |
| KÖRPERBEHANDLUNGSZEIT | 16 |
| HAUTTEST | 17 |
| ORDNUNGSGEMÄSSE VERWENDUNG DES GERÄTS | 17 |
| KÖRPERBEHANDLUNGSOPTIONEN | 18 |
| BATTERIE LADEN | 23 |
| REINIGUNG UND INSTANDHALTUNG | 23 |
| LÖSEN MÖGLICHER PROBLEME | 24 |
| HÄUFIG GESTELLTE FRAGEN UND ANTWORTEN | 25 |
| ENTSORGUNG VON ELEKTRO- UND ELEKTRONIKALTGERÄTEN | 27 |
| ZERTIFIKATION | 27 |
| IMPORTEUR | 27 |
| KONFORMITÄTSERKLÄRUNG | 28 |

VORWORT

Sehr geehrte Kundin, sehr geehrter Kunde, wir danken Ihnen für Ihr Vertrauen in den Kauf unseres Produktes. Bitte lesen Sie vor der ersten Inbetriebnahme alle ausführlichen Informationen in der Bedienungsanleitung sorgfältig durch. Achten Sie besonders auf die Warn- und Sicherheitshinweise. Benutzen Sie das Gerät genau nach Anweisung. Alle diese Schritte tragen dazu bei, alle Funktionen des Gerätes optimal zu nutzen und die Gesundheit zu schützen. In dieser Gebrauchsanweisung versuchen wir, Ihnen die verwendeten Technologien und die optimale Nutzung des Geräts so nahe wie möglich zu bringen.

Bitte nehmen Sie nicht alle Hinweise in dieser Gebrauchsanweisung auf die leichte Schulter. Das ästhetische Gerät zur nicht-invasiven Behandlung ausgewählter Körperregionen arbeitet mit einer schmerzfreien und sicheren Technologie. Das Gerät hat eine lange Entwicklungszeit hinter sich und erfüllt alle Anforderungen an die Sicherheit. Um das Unterhautfettgewebe effektiv zu stimulieren, arbeitet das Gerät mit einer bestimmten Leistung. Wenn Sie die Anweisungen nicht befolgen, die Warnhinweise und die Liste der Kontraindikationen nicht beachten, können Sie im Extremfall Ihre Gesundheit negativ beeinflussen. Andererseits brauchen Sie keine Angst vor der Verwendung des Geräts zu haben. Die Konstruktion, die Eigenschaften und die Technologien sind für den Gebrauch zu Hause geeignet, ohne dass eine gelehrte Person aus dem Bereich des Gesundheitswesens anwesend sein muss.

Einleitende wichtige Informationen zum Gerät und seiner Verwendung:

- Das BeautyRelax-Gerät fällt in die Kategorie der Massage- und Ästhetikgeräte. Es handelt sich nicht um ein medizinisches Gerät. Es wird nicht zur Behandlung von Fettleibigkeit oder anderen damit verbundenen Einschränkungen eingesetzt. Es bietet Technologien, die unter bestimmten Bedingungen zur Reduzierung des subkutanen Fettgewebes beitragen.
- Das BeautyRelax-Gerät bietet eine nicht-invasive Behandlung. In der Praxis bedeutet dies, dass keines der Teile des Applikationskopfes physisch unter die Haut eindringt.
- Die nicht-invasive Anwendung ist eine Grundvoraussetzung für die Verwendung des Geräts zu Hause durch einen normalen Benutzer. Die Steuerung des Geräts erfordert nicht die Aufsicht einer ausgebildeten Fachkraft aus dem Bereich der Gesundheitspflege oder der kosmetischen Ästhetik.
- Das ästhetische Gerät BeautyRelax ist zertifiziert und erfüllt alle Normen, die für ein Gerät dieser Art gelten. Die Sicherheit des Adapters und aller elektronischen Komponenten ist gewährleistet.
- Die Behandlung wird immer mit einem klaren, leitfähigen Gel (Sonogel) kombiniert. Es kann in jeder Apotheke oder jedem Sanitätshaus gekauft werden. Es kostet ein paar Dutzend Kronen. Am billigsten ist es auf jeden Fall. Je teurer, desto besser. Der Hauptzweck des Auftrags einer dünnen Schicht des Gels auf die Haut ist die Erhöhung der Leitfähigkeit. Der Ultraschall kann dann besser in die Dermis eindringen, wo sich die Struktur des Kollagens und der elastischen Fasern befindet.
- Je häufiger Sie das Gerät verwenden, desto schneller sind die Ergebnisse. Geben Sie Ihrem Körper genügend Zeit, um die Energie zu verarbeiten, die durch die Anwendung des Geräts freigesetzt wird. Dies wird wesentlich zum Schutz Ihrer Gesundheit beitragen.
- Wenn Sie nicht wissen, was Sie tun sollen, wenn Sie sich in irgendeiner Phase der Anwendung des Geräts nicht sicher sind, zögern Sie nicht, uns zu kontaktieren. Telefon: 737196160 oder E-Mail: mh@santadria.cz Unser Produktmanager Martin Hrbek steht Ihnen zur Verfügung, um alle Ihre Fragen oder Unklarheiten zu beantworten.

Bewahren Sie die Gebrauchsanweisung an einem sicheren Ort auf.

Wir wünschen Ihnen, dass das Gerät Ihnen gute Dienste leistet und die Erwartungen, die Sie vor dem Kauf hatten, erfüllt.

Das BeautyRelax.cz team

HINWEIS

- Lesen Sie vor dem ersten Gebrauch diese Bedienungsanleitung, sehen Sie sich alle Abbildungen an und bewahren Sie sie zum späteren Nachschlagen auf.
- Wenn Ihre Haut von einer schweren Erkrankung betroffen ist, dürfen Sie das Gerät nicht verwenden. Wenn Sie sich nicht sicher sind, ob Ihr Zustand die Bedingungen für die Verwendung des Geräts erfüllt, fragen Sie Ihren Hausarzt nach der Eignung des Geräts.
- Das Gerät ist in erster Linie für Ihren persönlichen Gebrauch bestimmt. Geben Sie es nicht an Verwandte oder Freunde weiter. Wenn das Gerät von mehr als einer Person benutzt wird, sind die Grundsätze der Hygiene besonders zu beachten.
- Nehmen Sie das Gerät niemals in Betrieb, wenn es beschädigt ist, nicht richtig funktioniert oder ins Wasser gefallen ist.
- Um einen elektrischen Schlag zu vermeiden, berühren Sie nicht das Innere des Geräts, wenn es beschädigt ist.
- Wenn das Gerät fallen gelassen wird, kann es beschädigt werden. Verwenden Sie das Gerät in diesem Fall nicht weiter und wenden Sie sich an den Kundendienst des Händlers.
- Verwenden Sie das Gerät nicht in der Nähe von Wasser oder an Orten mit hoher Luftfeuchtigkeit (Badewanne, Dusche, Schwimmbad usw.).
- Das Gerät ist nicht waschbar. Es darf nicht in Wasser getaucht oder unter fließendes Wasser gehalten werden.
- Lassen Sie das Gerät nicht unbeaufsichtigt. Schalten Sie das Gerät nach jedem Gebrauch gründlich aus.
- Wenn das Gerät von einer sehr kalten in eine sehr warme Umgebung gebracht wurde, warten Sie mindestens 3 Stunden, bevor Sie es benutzen.
- Das Gerät ist nicht für die Verwendung durch Kinder oder Personen bestimmt, deren körperliche oder geistige Verfassung eine sichere Verwendung des Geräts nicht zulässt.
- Stellen Sie das Gerät nicht auf heiße Wärmequellen (Heizkörper, Ofen, Feuer usw.) und verwenden Sie es nicht dort.
- Versuchen Sie nicht, das Gerät selbst zu zerlegen oder zu reparieren.
- Lagern Sie das Gerät in einer trockenen Umgebung. Versuchen Sie, es vor Staub zu schützen.
- Setzen Sie das Gerät nicht dem direkten Sonnenlicht aus.
- Der Vertreiber haftet nicht für Schäden, die durch unsachgemäßen Gebrauch entgegen den Anweisungen in dieser Bedienungsanleitung entstehen. Er ist nicht verantwortlich für die Folgen, die durch Nichtbeachtung der Sicherheitshinweise entstehen.
- Der Vertreiber haftet nicht für Gesundheits- und Sachschäden, die durch andere Verwendungen entstehen.



VERWENDUNG VON SONOGEL

Die Anwendung erfolgt immer in Verbindung mit einem klaren, leitfähigen Gel (nicht im Lieferumfang enthalten). Das Anwendungsgel, das sogenannte SONOGEL, können Sie in jedem Sanitätshaus kaufen (auch in der Apotheke). Das Gel ist für die Anwendung des Geräts sehr wichtig. Es schafft die notwendige Haftschrift zwischen dem Applikator und der Haut. Es wird auf Wasserbasis hergestellt. Es kann den Applikationskopf nicht beschädigen. Die Verwendung eines Applikationsgels ist unerlässlich. Ultraschallwellen, Radiofrequenzen und EMS können so besser in die Haut eindringen. Verwenden Sie keine anderen Kosmetika.



KONTRAINDIKATION

Das Gerätdarfunter **keinen Umständen** von Personen benutzt werden, die von einem der folgenden Zustände betroffen sind:

- Krebs, Epilepsie, Diabetes, virale Erkrankungen
- Im Falle von hohem Fieber
- Schwere Nieren- oder Lebererkrankung
- Hoher Cholesterinspiegel
- Hautkrankheit
- Müdigkeitssyndrom
- Herzkrankheiten, Herzschrittmacher, Bluthochdruck
- Metallimplantate im Körper
- Gefäßerkrankungen oder Atherosklerose
- Schwangerschaft
- Menstruation
- Menschen, die gerinnungshemmende Mittel einnehmen
- Patienten, die sich einer Transplantation unterzogen haben
- Personen, die eine ständige Überwachung benötigen, dürfen das Gerät nur nach Rücksprache mit einem Arzt verwenden



VERBOTENER TEIL DER BEHANDLUNG

- Kopf
- Bereich der Schilddrüse
- Der Bereich, in dem sich das Herz befindet
- Achselhöhlen
- Ellenbogen
- Handgelenk
- Knie
- Knöchel
- Handflächen
- Füße
- Kniebereich
- Wirbelsäule



ERLAUBTER TEIL DER BEHANDLUNG

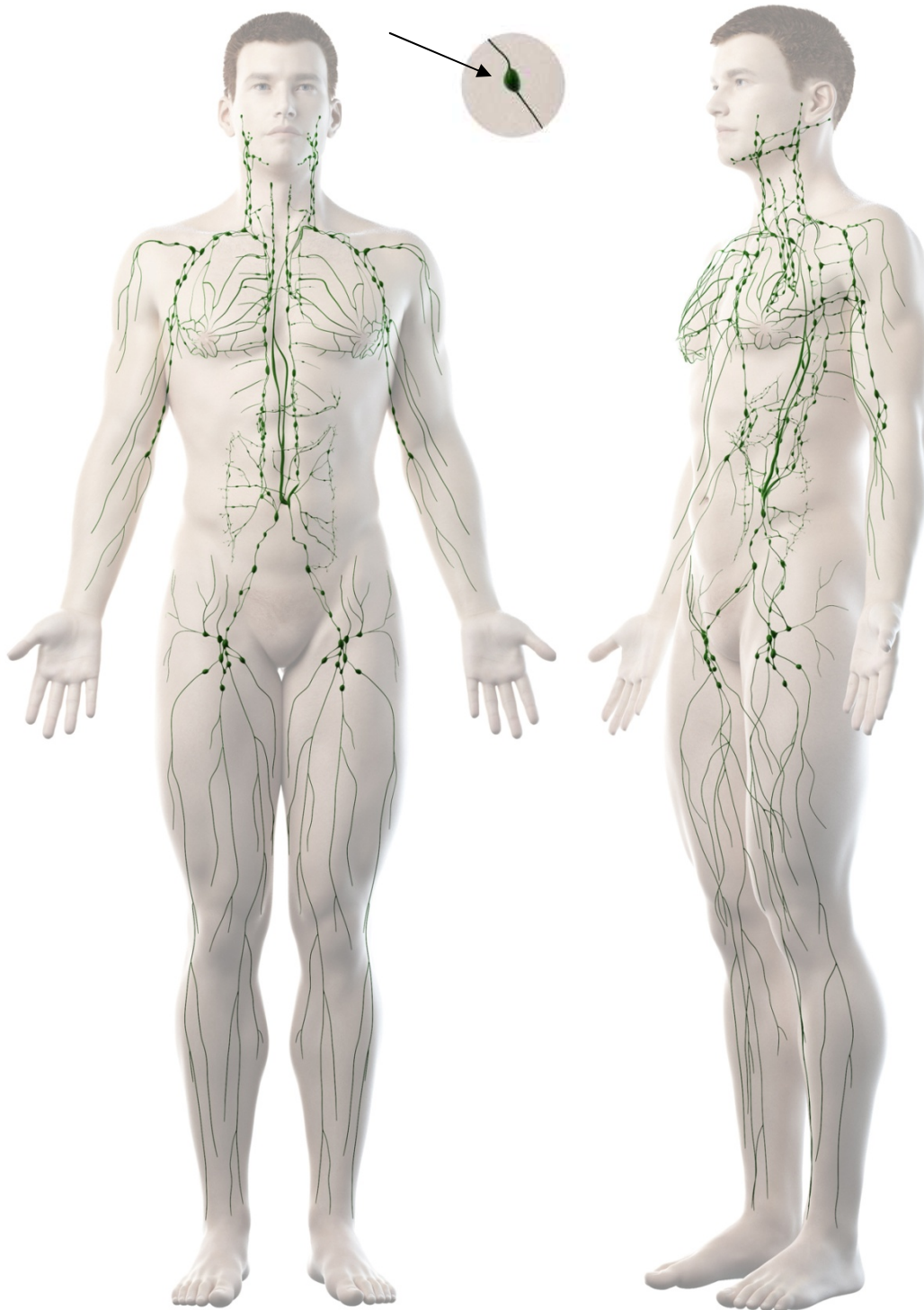
- Vorderarm
- Arme
- Bauch
- Oberschenkel
- Gesäß
- Wade



Hinweis: der geparte Bereich des Körpers wird als ein Teil betrachtet

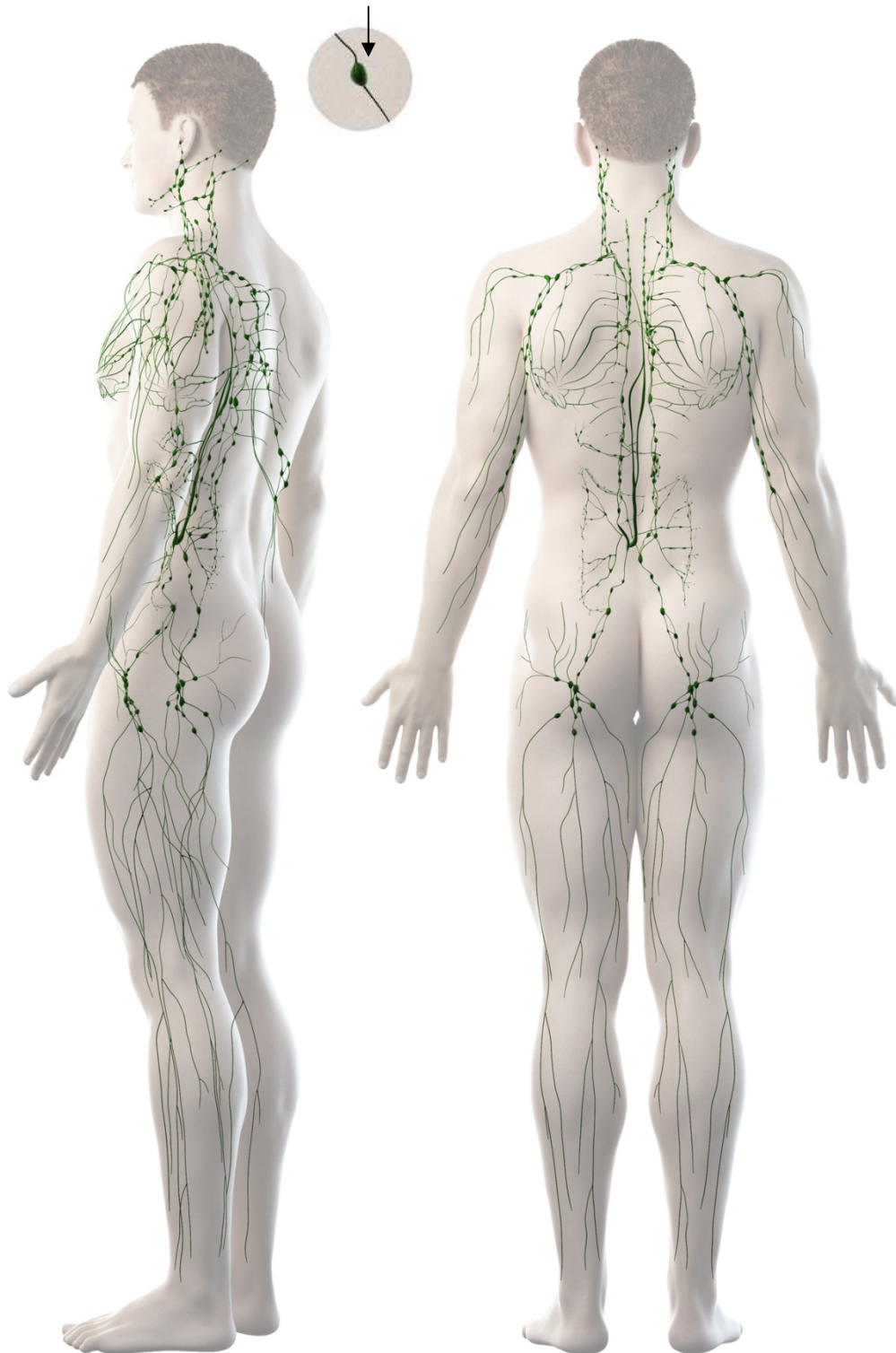
LYMPHKNOTEN

Vermeiden Sie bei der Anwendung des Beautyrelax-Gerätes diese Bereiche der Lymphknoten. Bewegungen des Gerätekopfes mit Ultraschall sind in diesen Bereichen **strengstens untersagt**. Die vom Verbot betroffenen Körperregionen sind **durch große grüne Punkte gekennzeichnet**:



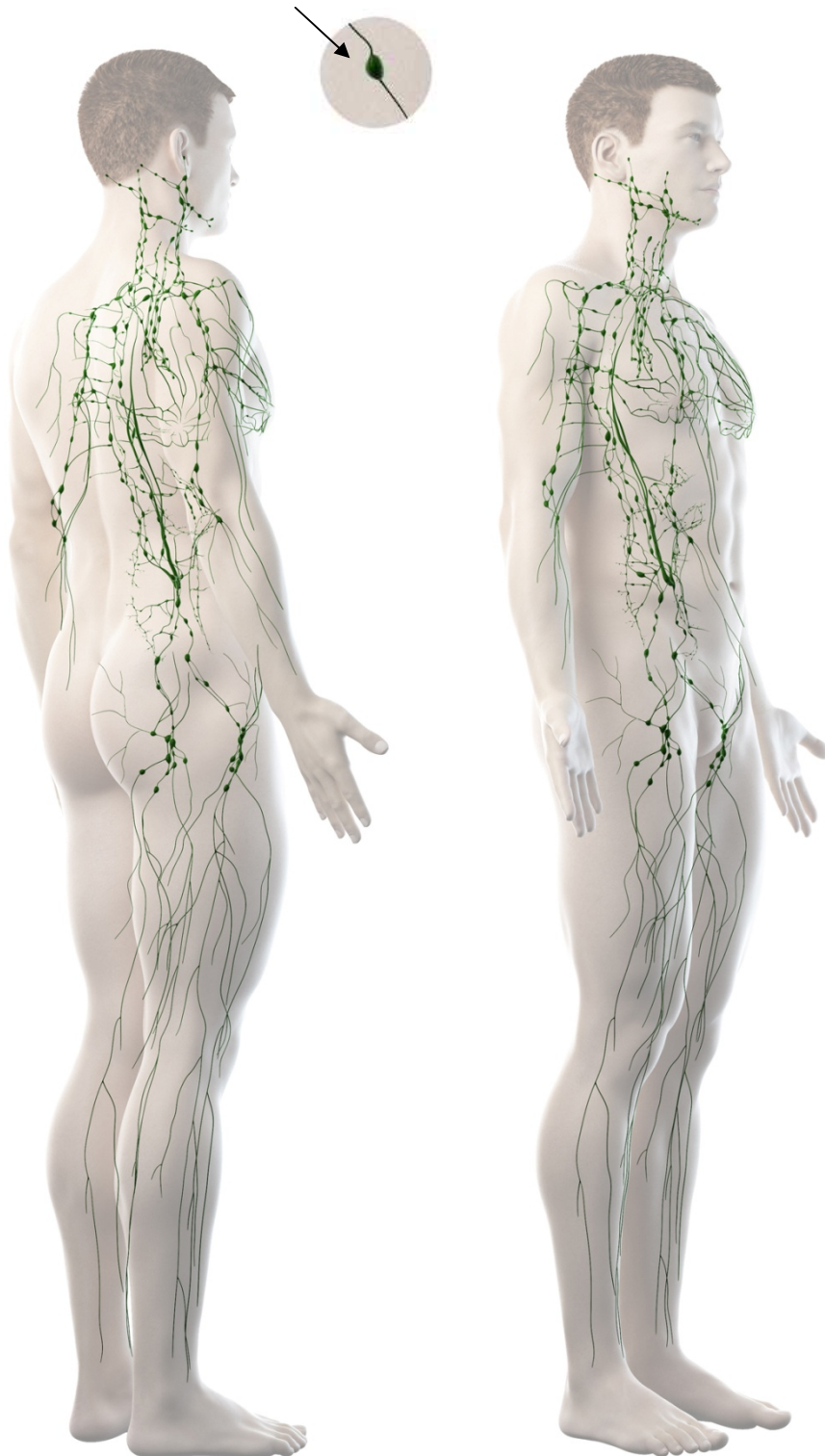
LYMPHKNOTEN

Vermeiden Sie bei der Anwendung des Beautyrelax-Gerätes diese Bereiche der Lymphknoten. Bewegungen des Gerätekopfes mit Ultraschall sind in diesen Bereichen **strengstens untersagt**. Die unter das Verbot fallenden Körperbereiche sind **durch großgrüne Punkte** gekennzeichnet:



LYMPHKNOTEN

Vermeiden Sie bei der Anwendung des Beautyrelax-Gerätes diese Bereiche der Lymphknoten. Bewegungen des Gerätekopfes mit Ultraschall sind in diesen Bereichen **strengstens untersagt**. Die unter das Verbot fallenden Körperbereiche sind **durch großgrüne Punkte** gekennzeichnet:



EINFÜHRUNGEN IN DIE GERÄTETECHNIK

BeautyRelax Celluform Smart ist ein Massagegerät, das mit einer Technologie arbeitet, die mit den Großgeräten in Kosmetikstudios vergleichbar ist. Die Hauptfunktion des Modells Celluform Smart ist die gezielte Körperformung mit Schwerpunkt auf der Reduktion von subkutanem Fett. Dank des multifunktionalen Applikationskopfes wirkt es mit Ultraschall, Radiofrequenzen, elektrischen Mikroimpulsen EMS, Photonenlicht und Vibrationen auf das Fettgewebe ein. Die ergonomische Form des Geräts erleichtert die Behandlung ausgewählter Körperpartien. Nutzen Sie die professionelle Technologie bequem von zu Hause aus!

ULTRASCHALLKAVITATION

Der Applikationskopf erzeugt Hochfrequenz-Ultraschallwellen, die mit einer Frequenz von 500.000 Schwingungen pro Sekunde in das Unterhautgewebe eindringen. Das Gewebe absorbiert dann die so erzeugte Energie. Die Integrität der Fettzellen wird gestört, und das Fett wird freigesetzt. Das freigesetzte Fett wird in Glycerin und freie Fettsäuren aufgespalten. Das Glycerin dient als Energiequelle, während die Fettsäuren in die Leber gelangen, wo sie wie normale Fettsäuren aus der Nahrung verarbeitet und auf natürliche Weise aus dem Körper ausgeschieden werden. Das entfernte Fett kehrt nicht in das Gewebe zurück. Die Ultraschallkavitation ist eine schmerzfreie, nicht invasive, sanfte, wirksame und vor allem dauerhafte Methode zur Fettreduktion an den problematischsten Stellen.



RADIOFREQUENZ

Bei der Anwendung auf dem zu behandelnden Gebiet setzt der Applikator Energie mit einer ganz bestimmten Leistung und Frequenz frei. Die Radiofrequenzwellen sind so optimiert, dass sie einen thermischen Gradienten verursachen, der die Prozesse in der Dermis erheblich beeinflusst. Die zugeführte Energie aktiviert die Neubildung von Kollagenfasern und Elastin. Die maximal mögliche Energiezufuhr auch an Stellen mit stärker ausgeprägter Fettschicht und die anschließende Anregung von Stoffwechselprozessen hat einen wesentlichen Einfluss auf die sehr effektive Glättung von hängenden und deformierten Konturen.



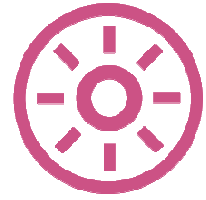
EMS

Der BeautyRelax Celluform Smart-Anwendungskopf überträgt feine elektrische Mikroimpulse in Kontakt mit der Haut, die durch den oberen Teil der Haut direkt in die Muskeln eindringen. Die Stärke und Frequenz der elektrischen Impulse sind speziell angepasst, um eine effektive, aber schmerzfreie Gesichtsbehandlung zu ermöglichen. Die Muskeln ziehen sich zusammen und werden dadurch gestärkt. Kollagen und elastische Fasern werden mechanisch stimuliert. Sie verbessern die Textur der Haut, ihren Tonus und erhöhen die Elastizität. Unterdrückt Cellulite. Die Haut hat ein verjüngtes und strahlendes Aussehen. All dies nicht-invasiv und ohne unangenehme Gefühle.



ROTES LICHT

- unterstützt die natürliche Produktion von Kollagen
- erhöht die Effizienz der Absorption von Wirkstoffen aus kosmetischen Produkten
- verbessert die Blutzirkulation im Unterhautgewebe
- verhindert die Bildung von Pigmenten

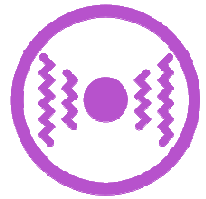


BLAUES LICHT

- aktiviert die Porphyrine (löst eine chemische Reaktion aus, die schädliche Bakterien zerstört)
- antibakterielle und entzündungshemmende Wirkung
- Vorbeugung von Akne
- sichere und wirksame Behandlung

VIBRATION

Darüber hinaus hat der Applikationskopf die Funktion einer vibrierenden mechanischen Massage. Sie verbessert die Blutzirkulation, die Zellvitalität und unterstützt das Lymphsystem. Die Vibrationen bringen das feste Fettgewebe mechanisch in Schwingung. Der Prozess des Fettabbaus ist dadurch um ein Vielfaches effizienter. Die Haut wird geschmeidiger und fühlt sich glatter an.



HAUPTVORTEILE

- 5 innovative Technologien, die in 3 verschiedenen Modi arbeiten
- Effektive Ergebnisse im Vergleich zu Geräten mit nur einer Technologie
- Nicht-invasiver Charakter der Behandlung
- Verursacht keinerlei Unannehmlichkeiten
- Schmerzfrei und völlig sicher in der Anwendung
- Ohne jegliche Nebenwirkungen

WAS SIE ERWARTEN KÖNNEN

- Erzielbare und sichtbare Ergebnisse auch in Fällen, in denen Fett durch Muskelmasse wächst (insbesondere für Männer oder sportliche Frauen)
- Entfernung von Fett an problematischen Stellen des weiblichen und männlichen Körpers
- Formung von signifikanten Konturen an Händen, Füßen und Körper
- Straffung und Abdrehen der Haut

TECHNISCHE PARAMETER

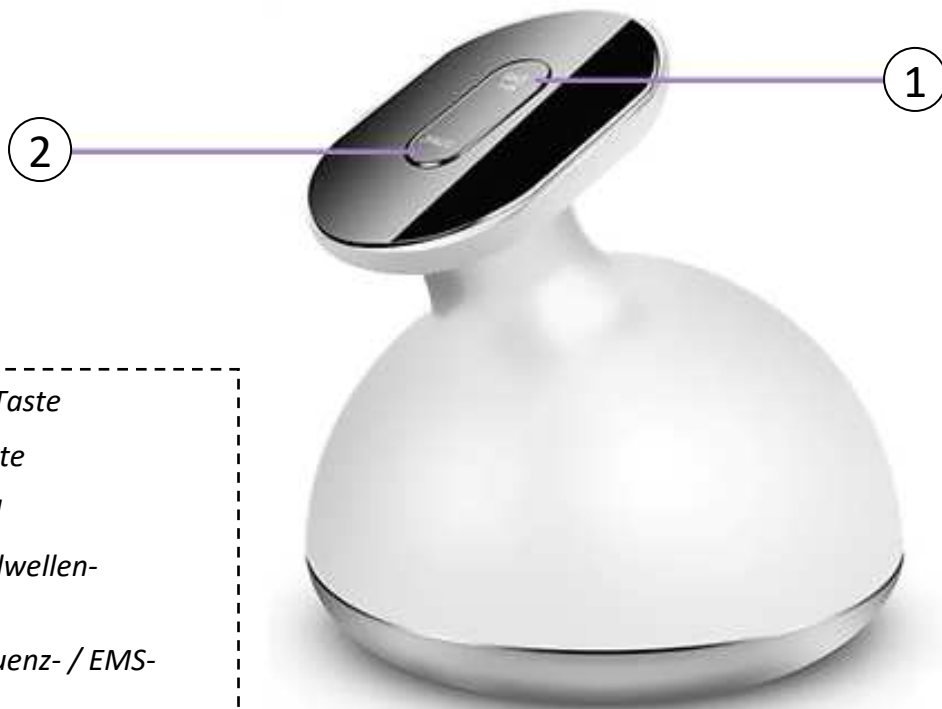
- Ultraschallfrequenz: 500.000 Schwingungen / Sekunde
- Rotes Licht mit einer Wellenlänge von 625nm
- Blaues Licht mit einer Wellenlänge von 465nm
- Zeitschaltuhr
- Batteriekapazität: 1000mAh 7.4V
- Stromversorgung: USB-Kabel (im Lieferumfang enthalten)
- Betriebsspannung: 5V
- Betriebsstrom: 1A
- Leistung: 8W
- Abmessungen: 8,4x4x4cm
- Gewicht: 250g

PAKETINHALTE

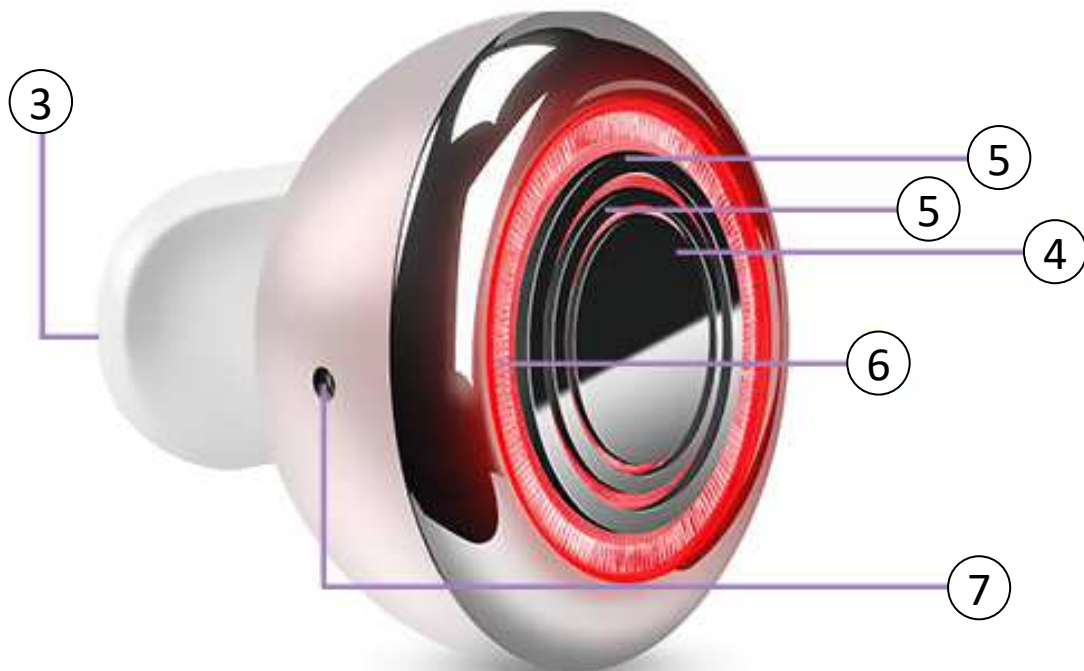
- Körper-Massagegerät BR-1940.
- Ladekabel.
- Gebrauchsanweisung.



GERÄTEBESCHREIBUNG



- 1. RF / EMS-Taste
- 2. SONIC-Taste
- 3. Bedienfeld
- 4. Ultraschallwellen-Applikator
- 5. Radiofrequenz- / EMS-Applikator
- 6. Photonen-LED-Leuchten
- 7. Netzkabeleingang



WIE MAN ES VERWENDET

- 1.** Die Haut muss vor jeder Anwendung gründlich gereinigt werden. Es ist ideal, die Behandlung nach einem Ganzkörperbad vorzunehmen.
- 2.** Die Anwendung des Geräts sollte immer mit einem klaren, leitfähigen Gel (nicht im Lieferumfang enthalten) kombiniert werden. Das Anwendungsgel, das sogenannte SONOGEL, können Sie in jedem Sanitätshaus kaufen (auch in der Apotheke). Das Gel ist für die Anwendung des Geräts sehr wichtig. Es schafft die notwendige Haftschrift zwischen dem Applikator und der Haut. Es wird auf Wasserbasis hergestellt. Es kann den Applikationskopf nicht beschädigen. Die Verwendung eines Applikationsgels ist unerlässlich. Ultraschallwellen, Radiofrequenzen und EMS können so besser in die Haut eindringen. Verwenden Sie keine anderen Kosmetika.
- 3.** Der Akku sollte während der Anwendung immer ausreichend aufgeladen sein. Ein geladener Akku in gutem Zustand gewährleistet eine stabile Leistung aller Technologien. Mehr über das Laden des Akkus im Abschnitt: AUFLADEN DES AKKUS.
- 4.** Drücken Sie die SONIC-Taste. Die Wirkung der Ultraschallwellen, des blauen Lichts und der Vibrationstechnologien wird aktiviert. (Sie können das Gerät durch erneutes Drücken der SONIC-Taste aus- und einschalten). Durch Drücken der Taste RF / EMS können Sie zusätzlich zu den Ultraschallwellen Radiofrequenz- und EMS-Impulse hinzufügen. Die roten und blauen Lichter arbeiten mit halber Leistung. Durch erneutes Drücken der RF / EMS-Taste können Sie die Stärke der Hochfrequenz- und EMS-Impulse einstellen (niedrig o, mittel oo, hoch ooo). Drücken Sie die RF / EMS-Taste erneut, um in den SONIC-Modus zurückzukehren. Drücken Sie die Taste SONIC, um den Ultraschall und das blaue Licht auszuschalten (wenn der RF / EMS-Modus funktioniert). Halten Sie die SONIC-Taste gedrückt, um die Vibration auszuschalten. (wenn der RF / EMS-Modus funktioniert). Drücken Sie die SONIC-Taste, um den Ultraschall ein- bzw. auszuschalten.
- 5.** Das Gerät ist ausgeschaltet. Drücken Sie die RF / EMS-Taste. Die Wirkung von Radiofrequenzwellen und EMS-Impulsen wird aktiviert. Die Hautbehandlung wird von rotem Licht und Vibrationen begleitet. Mit der RF / EMS-Taste können Sie die Stärke der Radiofrequenz- und EMS-Impulse einstellen (niedrig o, mittel oo, hoch ooo). Drücken Sie die RF / EMS-Taste erneut, um das Gerät auszuschalten.
- 6.** Drücken Sie gleichzeitig die Tasten SONIC und RF / EMS. Die Wirkung des Ultraschalls, der Hochfrequenzwellen und der EMS-Impulse wird gleichzeitig aktiviert. Blaues und rotes Licht haben die halbe Leistung und sind visuell violett gefärbt. Die Behandlung wird von Vibrationen begleitet. Durch erneutes Drücken der RF / EMS-Taste können Sie die Leistung der Radiofrequenz- und EMS-Impulse einstellen (niedrig o, mittel oo, hoch ooo). Drücken Sie die RF / EMS-Taste erneut, um in den SONIC-Modus zurückzukehren. Drücken Sie die Taste SONIC, um den Ultraschall und das blaue Licht auszuschalten (wenn der RF / EMS-Modus funktioniert). Halten Sie die SONIC-Taste gedrückt, um die Vibration auszuschalten (wenn der RF / EMS-Modus funktioniert).
- 7.** Behandeln Sie ausgewählte Körperteile. Bewegen Sie den Applikationskopf in kreisenden oder ziehenden Bewegungen über den ausgewählten Bereich. Bleiben Sie mit dem Applikationskopf NIEMALS an einer Stelle stehen. Weitere Informationen über Körperbehandlungen finden Sie im Abschnitt: MÖGLICHKEITEN DER KÖRPERBEHANDLUNG.
- 8.** Achten Sie immer darauf, dass der Kontaktkopf an der Unterseite des Geräts in vollem Kontakt mit der Haut steht. Dies gewährleistet eine maximale Behandlungseffizienz.
- 9.** Sie können das Gerät ausschalten, indem Sie die SONIC-Taste lange drücken. Wischen Sie nach dem Gebrauch des Geräts die Reste des Kontaktgels vom Körper und dem Applikationskopf des Geräts ab. Mehr über die Pflege des Applikationskopfes finden Sie im Abschnitt: REINIGUNG UND PFLEGE.
- 10.** Nach der Behandlung mit dem Gerät können Sie eine feuchtigkeitsspendende kosmetische Creme auf Ihre Haut auftragen und sie natürlich trocknen lassen.

SPEZIFIKATIONEN UND INDIVIDUELLE MODI

Das Gerät arbeitet in automatischen Programmen, in denen es einzelne Hautbehandlungsmodi kombiniert. Sie können während einer "Sitzung" (Behandlung) zwischen den einzelnen Modi abwechseln. Je nachdem, ob Sie sich mehr auf die Reduzierung des subkutanen Fettgewebes oder den Hautzustand konzentrieren möchten. Mehr über die Dauer und Häufigkeit der Behandlung finden Sie im Abschnitt: **KÖRPERBEHANDLUNGSZEIT**.

Ultraschallmodus + Blaulicht + Vibration **(SCHALL + BLAUES LICHT + VIBRATIONEN)**



In diesem Modus erzeugt der Applikationskopf Hochfrequenz-Ultraschallwellen, die in das Unterhautgewebe eindringen. Das Fettgewebe absorbiert dann die so erzeugte Energie. Die Integrität der Fettzellen wird gestört und das Fett wird freigesetzt. Das freigesetzte Fett wird in Glycerin und freie Fettsäuren aufgespalten. Das Glycerin dient als Energiequelle, während die Fettsäuren in die Leber gelangen, wo sie wie normale Fettsäuren aus der Nahrung verarbeitet und auf natürliche Weise aus dem Körper ausgeschieden werden. Das entfernte Fett kehrt nicht in das Gewebe zurück. Das begleitende blaue Licht trägt hauptsächlich zur antibakteriellen Wirkung bei. Vibrationen unterstützen die lokale Blutzirkulation.



Hochfrequenzbetrieb + EMS + Rotes Licht + Vibration **(HF + EMS + ROTES LICHT + VIBRATION)**

In diesem Modus wirkt die optimierte Radiofrequenzleistung auf das Fettgewebe. Die Wärmebehandlung verändert die Struktur der Fettzellen im Unterhautgewebe. Dies führt zu einer Glättung und Entschlackung der Haut. Die Radiofrequenz wirkt direkt auf die untere Hautschicht, die für deren Ablösung verantwortlich ist, und regt die Produktion von neuem Kollagen an. Das begleitende Rotlicht unterstützt die natürliche Produktion von Kollagen. Die Vibrationen unterstützen die lokale Blutzirkulation.



Ultraschallmodus + Radiofrequenz + EMS + Photonenlicht + Vibration **(SCHALL + RF + EMS + VIOLETTES LICHT (HALB ROT/ HALB BLAU Leistung + VIBRATIONEN)**

Kombination aller Technologien auf einmal. Sie belastet das Lymphsystem und den Blutkreislauf stärker (Ultraschall, Radiofrequenz, EMS). Wir empfehlen eine häufigere Anwendung bei wirklich gutem Gesundheitszustand. Für eine normale Körperbehandlung reicht eine Kombination aus dem Wechsel der beiden vorgenannten Verfahren aus. Die Vibrationen unterstützen die lokale Blutzirkulation.

KÖRPERBEHANDLUNGSZEIT

Im Allgemeinen sollte die Dauer der Behandlung 15 Minuten pro Tag in einer "Sitzung" (Behandlung) nicht überschreiten. Bei einem Paar von Körperteilen ist diese Zeit in zwei Hälften zu teilen. D.h. 7,5 Minuten an einem Oberschenkel und 7,5 Minuten am anderen Oberschenkel.

Diese Zeitbegrenzung gilt für den Ultraschallmodus. Bei einem Modus, in dem Radiofrequenzwellen und EMS-Impulstechnologien (einschließlich Photonenlicht) eingesetzt werden, sollte die Hautbehandlungszeit weitere 15 Minuten nicht überschreiten.

In der Praxis bedeutet dies, dass Sie in einer "Sitzung" (Behandlung) die Haut bis zu 30 Minuten lang stimulieren können (15 Minuten im Modus Ultraschall + Photonenlicht und weitere 15 Minuten im Modus Radiofrequenz + EMS + Photonenlicht. alle Technologien arbeiten gleichzeitig, die Behandlung sollte 15 Minuten nicht überschreiten.

Wenn Sie sich entscheiden, die Haut im Modus der Belastung durch Radiofrequenz + EMS-Impulse + Photonenlicht zu stimulieren, sollte die Anwendung an einem Teil die Frequenz zweimal pro Woche nicht überschreiten.

Es können maximal zwei Teile auf einmal und maximal einmal pro Woche (unter Einwirkung von Ultraschallwellen) behandelt werden. Die gleiche Partie kann frühestens in 7 Tagen behandelt werden.

Beispielfür einen Zeitplan für eine Körperbehandlung

| Montag | Dienstag | Mittwoch | Donnerstag | Freitag | Samstag | Sonntag |
|---------------|-----------------|-----------------|----------------------|----------------|----------------|----------------|
| Arme + Waden | frei | frei | Oberschenkel + Waden | frei | frei | frei |

Warum freie Tage?

Bei der Behandlung des Körpers mit einem ästhetischen Gerät, das mit Ultraschallwellen arbeitet, ist es wichtig, dem Körper Zeit zu geben, die freigesetzte Energie auf natürliche Weise zu verarbeiten. Die Fettzellen werden in Glycerin und freie Fettsäuren aufgespalten. Glycerin dient als Energiequelle, während die Fettsäuren in die Leber gelangen, wo sie wie normale Fettsäuren aus der Nahrung verarbeitet und auf natürliche Weise ausgeschieden werden. Nach Abschluss dieses Prozesses kann die Behandlung mit dem Gerät gefahrlos wiederholt werden.



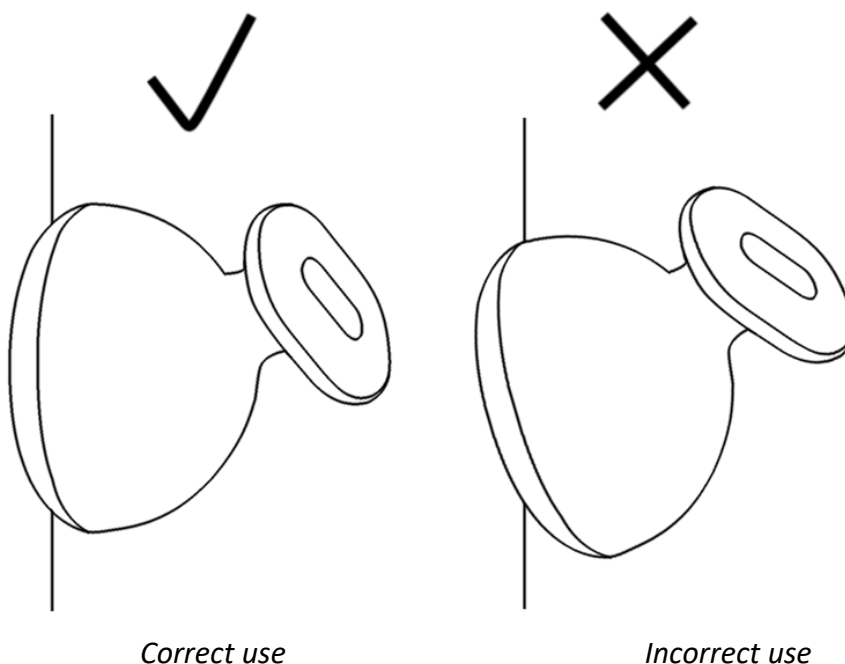
HAUTTEST

Wir sind alle ursprünglich. Es gibt eine Reihe von Hauttypen. Obwohl die Verwendung des Gerätes völlig sicher ist, wird empfohlen, einen Hauttest durchzuführen, um sicherzustellen, dass die Verwendung keine unerwünschten Hautreizungen oder allergische Reaktionen verursacht.

1. Tragen Sie eine dünne Schicht des leitfähigen Gels auf die Haut auf.
2. Behandeln Sie einen kleinen Teil der Haut in einer kreisförmigen Bewegung, allmählich abwechselnd Technologien von Ultraschallwellen, Radiofrequenz und EMS für 3 Minuten.
3. Wenn innerhalb von 24 Stunden aufgrund einer allergischen Reaktion keine ungewöhnlichen Verfärbungen auf der Haut auftreten, können Sie das Gerät bedenkenlos gemäß den Anweisungen in dieser Gebrauchsanweisung verwenden.

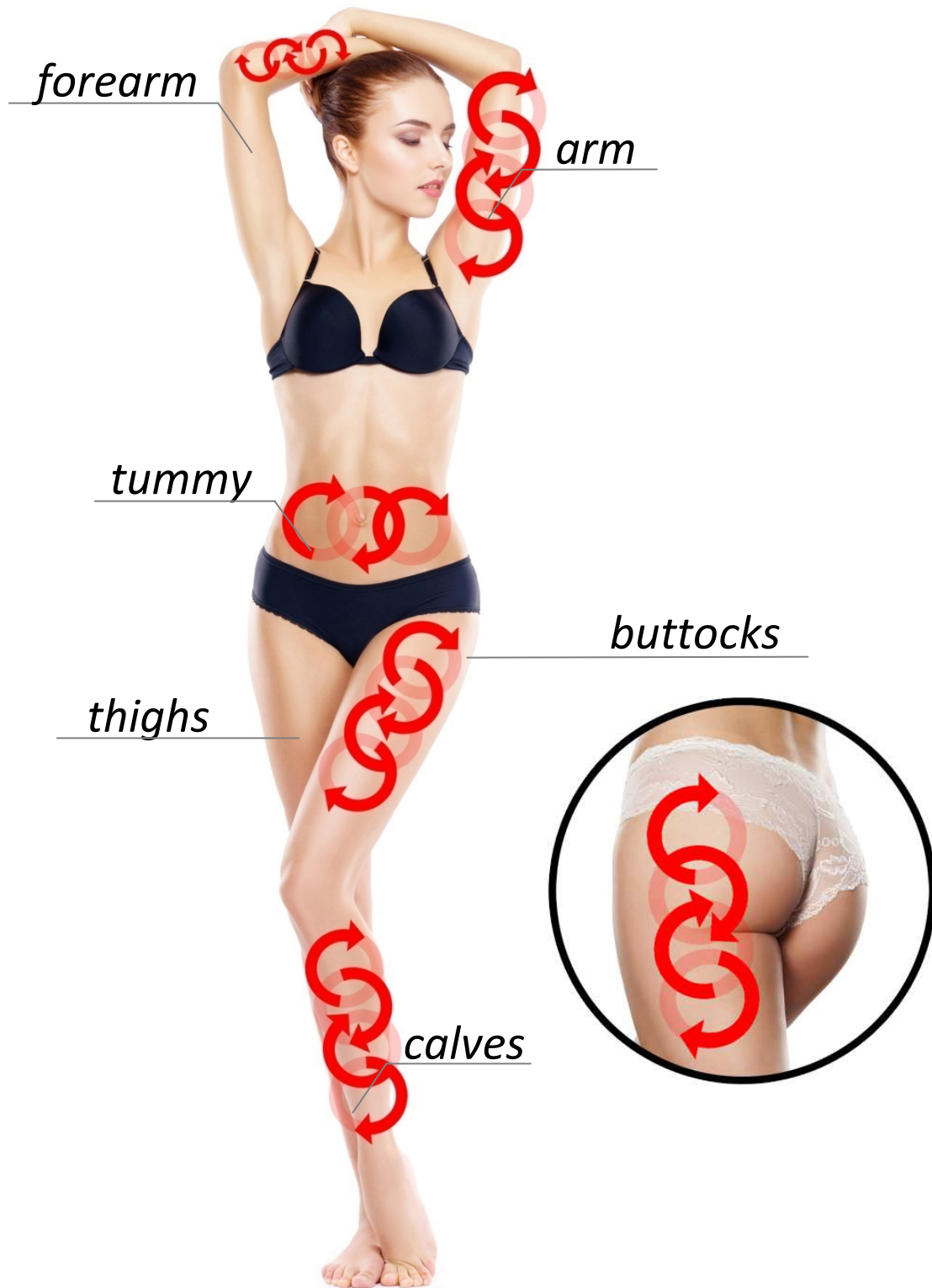
ORDNUNGSGEMÄSSE VERWENDUNG DES GERÄTS

Achten Sie bei der Anwendung immer darauf, dass der Anwendungsbereich vollständig von der Haut bedeckt ist. Andernfalls wird das Gerät nicht richtig funktionieren.



KÖRPERBEHANDLUNGSOPTIONEN

UNIVERSELLE MASSAGETECHNIK



ARM



Make yourself comfortable and relax the muscles in your arms. Move the application head of the device towards the arm. Gradually treat the outside and inside of the arm. You move with short straight movements as shown in the picture. Try to focus on those parts of the arm where there is the most adipose tissue.

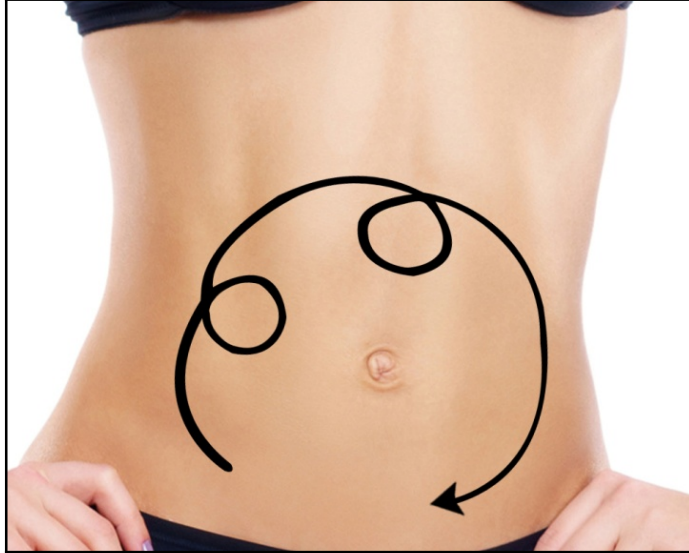


Proceed in the same way as in the previous step. Now make circular pulling movements. In this way, gradually treat the whole arm. Focus on the area of increased adipose tissue.



TAILLE & BAUCH

Move the application head in a circular motion. This will treat the entire abdomen. Always try to avoid the navel spot directly. You can move clockwise or counterclockwise.



Move the application head in long movements with smaller circles. This will treat the entire abdomen. Always try to avoid the navel spot directly. You can move clockwise or counterclockwise.



Move the application head in long round motions. Try to focus on the side of the waist. Proceed from top to bottom and repeat this procedure.

HINTERN

Move the application head in long round motions from the center of the buttocks upwards to the waist.

Move the application head in long round motions from the center of the buttocks upwards to the U-shaped waist.

Move the application head in long, short movements with a loop in the middle of the path. You can treat the whole area of the buttocks in this way.



ERSCHENKEL & WADEN

Move the application head in short straight movements. Optimally from the underside of the limb upwards.



Move the application head with longer long circular motions. Optimally from the underside of the limb upwards.



Move the application head in an arc. In this way, you can treat the front and back of the limb.

BATTERIE LADEN

Das Gerät verfügt über eine eingebaute wiederaufladbare Batterie. Ein niedriger Batteriestand wird durch ein blinkendes Licht angezeigt, wenn das Gerät ausgeschaltet ist.

Ladeprozedur:

1. Verwenden Sie zum Aufladen das mitgelieferte Netzkabel.
2. Verbinden Sie das andere Ende mit einem USB-Anschluss an einem Computer oder Laptop.
3. Der Ladevorgang wird von einem blinkenden Licht begleitet.
4. Wenn der Akku aufgeladen ist, hört die Anzeigeleuchte auf zu blinken.
5. Die Ladezeit hängt von der Beschaffenheit und dem Zustand des Akkus ab.

Vorsicht: Schließen Sie das Ladekabel nicht an einen 220-V-Wechselstromadapter an. Dies könnte den Akku beschädigen und zum Erlöschen der Garantie führen. Verwenden Sie nur den USB-Anschluss eines Computers oder Laptops als Stromquelle!

REINIGUNG UND INSTANDHALTUNG

Die Verwendung des Geräts ist immer mit der Anwendung von Sonogel verbunden. Achten Sie immer darauf, dass der Applikationskopf nach der Behandlung gereinigt wird. Wenn das Gerät von mehr als einer Person benutzt wird, muss die Oberfläche des Applikationskopfes desinfiziert werden. Am besten mit einer alkoholischen Sprühlösung. Verwenden Sie keine aggressiven Reinigungsmittel. Es darf NIEMALS Feuchtigkeit in das Gerät eindringen. Trocknen Sie den Auftragskopf nach der Reinigung gründlich ab. Dadurch wird seine Lebensdauer erheblich verlängert. Das Gerät ist nicht wasserdicht. Es darf nicht unter fließendem Wasser abgewaschen werden.

LÖSEN MÖGLICHER PROBLEME

| | | |
|--|---|--|
| Das Gerät kann nicht eingeschaltet werden | Die Batterie ist leer | Batterie aufladen |
| Das Gerät schaltet sich automatisch nach einigen Minuten aus | Niedrige Batterie | Batterie aufladen |
| | Ein Neustart ist notwendig | Gerät ausschalten und wieder einschalten |
| Das Gerät kann nicht aufgeladen werden | USB Kabel ist nicht ordnungsgemäß verbunden | Das Kabel erneut richtig anstecken |
| | Die Batterie ist aufgeladen | Geräteausschalten und wieder einschalten |
| Ich spüre die Auswirkungen von Ultraschall oder EMS-Impulsen nicht | Die Haut ist zu trocken | Eine größere Menge des Kontaktgels auf die Haut auftragen |
| | Sie bewegen den Anwendungskopf zu schnell | Empfohlene Bewegungsgeschwindigkeit 2-5cm Pro Sekunde |
| | Der Anwendungskopf ist im vollständigen Kontakt mit der Haut Sie bleiben mit dem Gerät solange an einer Stelle | Die Kontaktfläche des Geräts muss mit der Haut in vollem Umfang Empfohlene Bewegungsgeschwindigkeit 2-5cm pro Sekunde |
| Radiofrequenz verbrennt zu stark | Hohe Intensität | Verringern Sie die Intensität der HF-/EMS-Belastung auf ein Niveau unter oder auf Niveau 1. |
| | Die Kontaktelektroden liegen nicht vollständig auf der Haut auf | Die Kontaktfläche des Geräts muss in vollem Hautkontakt sein |



FREQUENTLY ASKED QUESTIONS AND ANSWERS

Wie sollte die Behandlung in der häuslichen Umgebung richtig funktionieren?

Lesen Sie vor Beginn der Behandlung alle Angaben in dieser Gebrauchsanweisung sehr sorgfältig durch. Achten Sie besonders auf Kontraindikationen. Wenn Sie unsicher sind, konsultieren Sie Ihren Arzt für die Anwendung. Studieren Sie auch die Liste der Teile, die für die Behandlung mit der Ultraschallkavitation genau definiert sind. Nehmen Sie während der Behandlung eine liegende oder sitzende Position ein. Schaffen Sie ausreichend Komfort. Ziehen Sie etwas Leichteres, Bequemer an.



Welche Vorsichtsmaßnahmen müssen vor und nach der Behandlung beachtet werden?

Essen Sie mindestens 4 Stunden vor der Behandlung keine schweren oder fettigen Speisen. Wir empfehlen leichte Mahlzeiten (z. B. Gemüsesalat, Joghurt). Erhöhen Sie am Tag vor der Behandlung, am Tag der Behandlung und einige Tage nach der Behandlung Ihren Trinkrhythmus auf 2 bis 2,5 Liter sauberes Wasser pro Tag. Vermeiden Sie kohlen säurehaltiges und gesüßtes Wasser. Eine Woche nach der Ultraschallbehandlung sollten Sie auf Alkohol, Koffein, Nikotin, schwere und fette Speisen verzichten. All diese Faktoren belasten Ihre Leber, die durch die Filterung des aus Ihrem Körper freigesetzten Fetts bereits stark belastet ist. Eine weitere Belastung könnte zu Übelkeit oder einer Verschlechterung des Gesundheitszustands führen. Nach der Behandlung empfehlen wir eine leichte Steigerung der körperlichen Aktivität. Dadurch werden die Blutzirkulation und der gesamte Stoffwechsel deutlich unterstützt. Durch die Anregung des Blutkreislaufs und des Lymphsystems wird die Ausschwemmung der freigesetzten Fette auf natürliche Weise aus dem Körper unterstützt.

Ist die Behandlung mit einem ästhetischen Gerät mit Ultraschallkavitationsfunktion schmerzhaft?

Die Behandlung ist völlig schmerzfrei und sicher, wenn Sie alle Anweisungen in der Gebrauchsanweisung befolgen.

Woher weiß ich, dass der Anwendungskopf wirklich Ultraschallwellen erzeugt?

Während der Behandlung können Sie ein leises Pfeifen hören, das einen Ultraschall aussendet. Empfindliche Personen können ein leichtes Kribbeln spüren. Um die Funktionsfähigkeit der Ultraschallwellen zu überprüfen, geben Sie eine kleine Menge Wassertropfen auf den Behandlungskopf. Die Ultraschallwellen versetzen die Wassermoleküle in Schwingung.

Welche Ergebnisse können erzielt werden?

Das Ergebnis wird maßgeblich von mehreren Faktoren beeinflusst. Das freigesetzte Fett muss vom Körper verarbeitet werden. Wie schnell es verarbeitet wird, hängt hauptsächlich von der Stoffwechselrate, der Art Ihres Fetts (ob es mit dem Muskelgewebe verwachsen ist), dem Zustand des Lymphsystems oder Ihrem Lebensstil ab. Unter optimalen Bedingungen kann es nach wiederholter Behandlung bei Beibehaltung der obengenannten Lebensweise zu einem Verlust von bis zu mehreren Zentimetern kommen. Betrachten Sie ein ästhetisches Gerät mit Ultraschallkavitation als ein nützliches Werkzeug, das Ihnen hilft,

beihren Bemühungen besserauszusehen. Um die angestrebten Ziele zu erreichen, müssen Sie Ihren Lebensstil anpassen und sich mehr bewegen (wirsprechen immer noch von leichter körperlicher Betätigung, keine extreme körperliche Anstrengung, an die Sie vielleicht nicht gewöhnt sind). Es ist wichtig, dass die Prozesse, die das ästhetische Gerät in Ihrem Körper in Gang setzt, erfolgreich und effizient ablaufen können.

Welche Grundsätze müssen beachtet werden, damit der gewünschte Abnehmeffekt eintritt?

Wie bereitserwähnt, müssen Sie Ihren Lebensstil anpassen und Ihre Flüssigkeitszufuhr erhöhen. Nach 7 bis 10 Tagen können Sie sich gefahrlos einer Behandlung mit Ultraschallkavitation unterziehen. Wir empfehlen, nicht mehr als zwei Partien auf einmal zu behandeln. Wenn Sie Teile behandeln, die näher beieinander liegen, wird die Wirkung der Kavitation vervielfacht. Andernfalls (weiter entfernte Teile) wird die Wirkung geteilt. Versuchen Sie auf jeden Fall immer, die Körperteile zu meiden, an denen sich Lymphknoten befinden - siehe grafische Darstellung in dieser Gebrauchsanweisung, Abschnitt: LYMPHKNOTEN. Eine flüchtige Zufallsbewegung macht nichts aus. Allerdings darf der Applikationskopf diese ausgewählten Stellen nicht direkt stimulieren. Eine einwandfreie Lymphknotenfunktion und eine dauerhafte Stimulation mit Ultraschallwellen sind nicht vereinbar.

Warum muss der Anwendungskopf nach jedem Gebrauch gepflegt werden?

Der Kontaktkopf muss sorgfältig von Kontaktgel gereinigt werden. Durch die Reinigung wird ein mögliches Eindringen in das Gerät verhindert und die bestmögliche Hygiene bei der Anwendung gewährleistet.

Kann das Gerät von mehr als einer Person benutzt werden?

Ja, das ist möglich, allerdings nur unter bestimmten Bedingungen. Achten Sie vor allem auf die Desinfektion des Applikationskopfes. So verhindern Sie die Übertragung von Bakterien oder Hautkrankheiten. Verwenden Sie zur Desinfektion idealerweise eine Alkoholspraylösung. Trocknen Sie die Oberfläche des Anwendungskopfes immer gründlich ab.

Wie lange sollte eine individuelle Hautbehandlung dauern?

Die empfohlene Dauer einer Einzelbehandlung sollte 15 Minuten nicht überschreiten.

Ist das Gerät ein Medizinprodukt?

Bei dem Gerät handelt es sich nicht um ein Medizinprodukt. Es gehört zur Kategorie der Massagegeräte. Das Gerät dient nicht der Behandlung von Fettleibigkeit oder einer anderen Krankheit. Das Gerät bietet Technologien, die den Abbau von subkutanem Fett bekämpfen.

Verfügt das Gerät über eine Zertifizierung?

Das Gerät verfügt über eine europäische Standardzertifizierung. Es erfüllt alle Normen, die an Geräte dieser Art gestellt werden. Wenden Sie sich bei Bedarf an die E-Mail-Adresse mh@santadria.cz. Wir senden Ihnen die Konformitätserklärung auf elektronischem Wege zu.

Wo wird das Gerät hergestellt?

Wir lassen das Gerät in China nach unseren Anforderungen und Spezifikationen herstellen. Wir garantieren eine Standardgarantie und einen Nachgarantieservice.

Ist das Gerät wasserdicht?

Nein, ist es nicht. Kein Teil des Geräts ist für das Waschen unter fließendem Wasser vorgesehen.

ENTSORGUNG VON ELEKTRO- UND ELEKTRONIKALTGERÄTEN



Dieses Symbol auf den Produkten oder Begleitdokumenten bedeutet, dass gebrauchte elektrische und elektronische Produkte nicht mit dem normalen Hausmüll entsorgt werden dürfen. Zur ordnungsgemäßen Entsorgung, Wiederverwertung und zum Recycling bringen Sie diese Produkte bitte zu den dafür vorgesehenen Sammelstellen. In einigen Ländern der Europäischen Union oder in anderen europäischen Ländern können Sie Ihre Produkte auch beim Kauf eines gleichwertigen neuen Produkts bei Ihrem örtlichen Einzelhändler zurückgeben. Die ordnungsgemäße Entsorgung dieses Produkts trägt dazu bei, wertvolle natürliche Ressourcen zu erhalten und mögliche negative Folgen für die Umwelt und die menschliche Gesundheit zu vermeiden, die durch unsachgemäße Abfallentsorgung verursacht werden könnten. Wenden Sie sich für weitere Informationen an Ihre örtliche Behörde oder die nächstgelegene Sammelstelle. Dieses Symbol ist in der Europäischen Union gültig. Erkundigen Sie sich bei den örtlichen Behörden oder Ihrem Händler nach der richtigen Entsorgungsmethode für dieses Produkt.

ZERTIFIKATION



Das Produkt ist für die Verwendung in der Europäischen Union zugelassen und trägt das CE-Zeichen. Die Konformitätserklärung und alle Unterlagen sind beim Importeur erhältlich.

IMPORTEUR

SANTADRIA s.r.o., Mojmírovo nám. 75/2 Brno, 612 00 Tschechische Republik
Unternehmens-ID: 29195454

Wenn Sie Fragen zu dem Produkt haben, können Sie uns gerne kontaktieren:
E-Mail: mh@santadria.cz

ES DECLARATION OF CONFORMITY

Unterzeichnet als Vertreter des Unternehmens

SANTADRIA s.r.o.

Mojmírovo nám. 75/2, Brunn 612 00, IČ: 29195454

erklärt hiermit als Einführer in der EU, dass das Produkt mit dem nachstehenden
Handelsnamen wie folgt aufgeführt ist

Kosmetisches Gesichtsgerät

die unter dem Modellnamen veröffentlicht wurden: **BeautyRelax Celluform Smart BR-1940**

EAN: **8594166118683**

die zur Produktgruppe BeautyRelax gehören **BeautyRelax**

entspricht den folgenden europäischen Normen:

EN 61000-3-2: 2019

EN 61000-3-3: 2013

EN 55014-1: 2017

EN 55014-2: 2015

Aufgrund der Übereinstimmung mit diesen Richtlinien wurde das Produkt mit dem CE-Zeichen versehen.

The product also complies with the RoHS Directive 2002/95 / EC (RoHS). All materials are not harmful to health. They do not contain any heavy metals, such as cadmium and other toxic substances.

For safe use, it is necessary to strictly follow the instructions given in the operating instructions that are included in the package.



Martin Hrbek, Direktor

Ort der Veröffentlichung: Brunn Datum: 1.4.2021