

# WAK43 Smartwatch uživatelský manuál

Před prvním použitím si pečlivě přečtěte manuál prosím.

## Parametry produktu:

Kompatibilní zařízení: Android 5.0 a novější, iOS 9.0 a novější

Procesor: RTL8762DT

Displej 1,36", rozlišení 390 x 390 px

## Popis hodinek:



## Funkce tlačítek:

**Horní tlačítko:** stisknutí na 3 sekundy – vypnutí/zapnutí, krátké stisknutí – rozsvícení/zhasnutí displeje, návrat zpět.

**Spodní tlačítko:** rychlý přechod do rozhraní se sportovními režimy.

## Funkce displeje:

Jedno kliknutí – potvrzení výběru/OK

Dlouhý stisk na hlavním ciferníku cca 3 sekundy – výměna ciferníku

Potažení nahoru – zobrazení zpráv

Potažení dolů – zobrazení menu

Potažení doprava – hovory, data, monitorování zdraví, počasí, ovládání hudebního přehrávače, ovládání fotoaparátu telefonu, dechová cvičení

Potažení doleva – návrat na hlavní ciferník

### **Nabíjecí instrukce**

1. Prosím použijte nabíjecí kabel, jenž byl součástí balení, a nabijte hodinky před prvním použitím.



2. Nepoužívejte adaptér s výstupním proudem vyšším než 2A.

### **Stahování a instalace aplikace Da Fit**

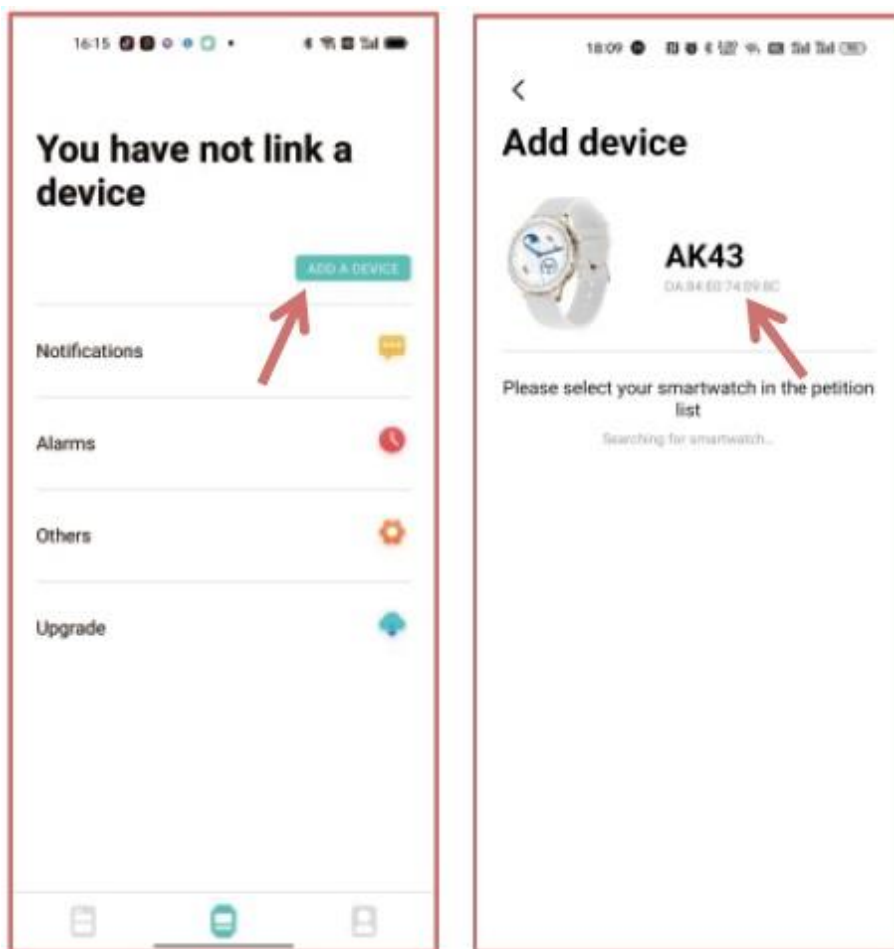
1. Naskenujte QR kód níže a stáhněte si aplikaci Da Fit.



2. Přejděte do Google Play či App Store, aplikaci stáhněte a nainstalujte.

### **Propojení s aplikací**

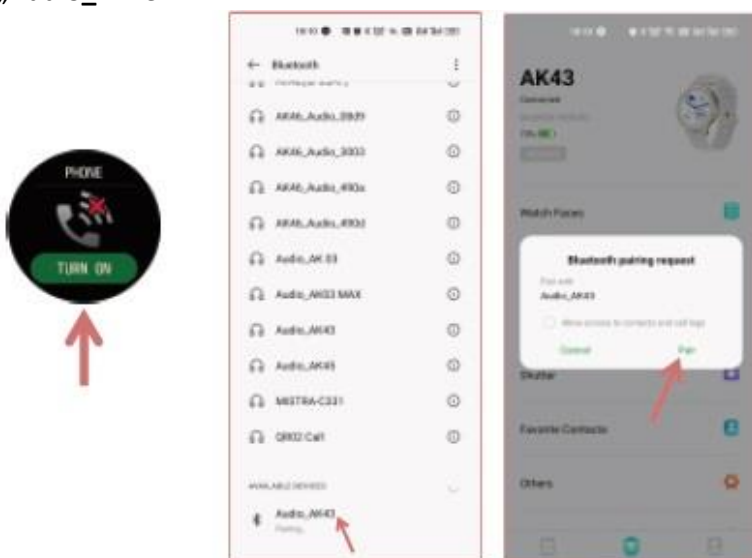
Ujistěte se, že je Bluetooth v telefonu aktivní a není připojeno k jiným zařízením. Otevřete aplikaci a zaregistrujte se. Následně přejděte na rozhraní párování a vyhledejte zařízení AK43, následně potvrďte a párování je úspěšně dokončeno. Po spárování se MAC adresa bude shodovat v hodinkách i v aplikaci.



### Bluetooth hovory – párování:

V hodinkách na záložce „Phone“ zapněte Bluetooth hodinek. V telefonu se následně mezi dostupnými zařízeními ke spárování zobrazí zařízení „**Audio\_AK43**“, potvrďte a spárujte hodinky s telefonem. Jakmile jsou hodinky spárovány, umožňují vyřizovat telefonní hovory, poslouchat hudbu a zobrazit jméno volajícího na displeji.

Jakmile hodinky odpárujete – „**Unpair**“, tak pro další spárování musíte v hodinkách opět zapnout Bluetooth „**Enable Call Function**“, otevřete nastavení telefonu – Bluetooth a připojíte se k zařízení „**Audio\_AK43**“.



### **Přidání kontaktů v aplikaci Da Fit:**

V aplikaci přejděte do rozhraní komunikace a přidejte libovolné kontakty. Lze přidat maximálně 8 kontaktů do hodinek.

### **Funkce hodinek**

1. **Přepínání ciferníků** – dlouhým stiskem po dobu cca 3 sekund vstoupíte do rozhraní ciferníku, kde si následným posouváním doleva/doprava vybíráte jednotlivé ciferníky.  
**Vlastní ciferník** – vstupte do aplikace Da Fit a vyberte „dial selection“ a vyberte si svůj vlastní ciferník.  
**Další ciferníky** – vyberte „dial selection“ a následně si stáhněte vámi vybraný ciferník.
2. **Dnešní data** – hodinky zaznamenávají ušlé kroky, stav spánku a spálené kalorie. Podrobnější data jsou k zobrazení v aplikaci.
3. **Krokoměr** – hodinky automaticky měří ušlé kroky, měření začíná od začátku vždy v 0:00.
4. **Monitorování spánku** – hodinky automaticky monitorují hluboký/lehký spánek a celkovou dobu spánku. Podrobnější data jsou k zobrazení v aplikaci.
5. **Tréninkové režimy** – k dispozici je 8 tréninkových režimů – chůze, běh, jízda na kole, basketbal, fotbal, badminton, skákání přes švihadlo, plavání. Potažením doleva aktivitu stopnete/ukončíte.
6. **Monitorování tepu, tlaku, okysličení krve** – měření jsou pouze orientační a neslouží pro lékařské účely – měření spustíte kliknutím na displej v daném rozhraní. Měření lze spustit i z aplikace. Blikající diody jsou signálem probíhajícího měření.
7. **Počasí** – aktuální počasí lze zobrazit v rozhraní počasí, potažením nahoru zobrazíte předpověď počasí na následujících 6 dní. Předpověď počasí je funkční pouze po spárování s aplikací, jakmile jsou hodinky odpojeny, počasí nebude aktuální.
8. **Ovládání fotoaparátu telefonu** – po propojení s mobilní aplikací můžete hodinky využít jako spouštěč fotoaparátu. V aplikaci otevřete fotoaparát a následným stiskem displeje pořídíte fotografii.
9. **Ovládání hudebního přehrávače telefonu** – po propojení s mobilní aplikací můžete hodinky využít jako přehrávač hudby – skladby lze přepínat a pozastavovat.
10. **Dechová cvičení** – pomocí instrukcí během dechového cvičení uvolníte stres a napětí.
11. **Notifikace z mobilního telefonu** – hodinky zobrazují SMS, WeChat, Facebook, Twitter, Whatsapp, Skype atd. Lze nastavit v aplikaci. K zobrazení je pouze nejnovějších 5 zpráv. V systému Android je nutné v aplikaci povolit aplikace, z kterých mají hodinky přijímat oznámení.
12. **Ostatní funkce hodinek:** stopky, alarm, odpočet, nastavení jasu, vibrací, režim nerušit, reset, vypnutí
13. **Menu lze zobrazit v podobě listu funkcí nebo kolečka**

**Poznámka: detailnější analýzy a data jsou k zobrazení v aplikaci.**

### **Často kladené otázky**

#### **Proč se liší hodnoty krevního tlaku naměřené hodinkami a tlakoměrem?**

Odchylka měření je dána několika faktory. Měření pomocí tlakoměru měří krevní tlak v brachiální tepně, zatímco hodinky měří krevní tlak v žilách na zápěstí. Za normálních podmínek se hodnoty mohou lišit až o 10 jednotek mm Hg. Pokud měříte krevní tlak současně pomocí hodinek i tlakoměru, průtok krve v tepně je pod tlakem a krev nemůže plynule proudit do žil níže. Odchylka

měření mezi tlakoměrem (umístěn na ruce výše) a hodinkami (umístěnými na ruce níže) bude větší.

#### **Proč se uživatel nemůže s hodinkami koupat?**

Teplota okolního prostředí je během koupání vysoká, vodní pára snadno vnikne do hodinek a jakmile teplota opět klesne, pára znovu zkondenzuje na kapky vody, a poškodí tak plošný spoj hodinek.

#### **Proč hodinky nezobrazují notifikace z mobilního telefonu?**

Potvrďte v nastavení telefonu přístup k oznámení aplikaci Da Fit, v aplikaci Da Fit následně nastavte, z kterých sociálních sítí mají hodinky přijímat oznámení.

#### **Bezpečnostní opatření**

Neházejte hodinky do ohně, hrozí nebezpečí exploze. Hodinky jsou vodotěsné pouze v kontaktu se studenou vodou. Životnost baterie závisí na prostředí a míře používání.

#### **Poznámky:**

**Tyto hodinky nejsou lékařským zařízením. Hodinky ani jejich aplikace nejsou určeny k diagnóze a léčbě nemocí. Změnu svých návyků konzultujte se svým lékařem. Výrobce si vyhrazuje právo upravovat a měnit funkce hodinek, uvedené v tomto manuálu, pomocí aktualizací.**