

Ceas inteligent



Manual de utilizator

Note:

1. Unele caracteristici pot varia ușor de la o versiune la alta.
2. Înainte de a utiliza ceasul pentru prima dată, încărcați-l cu cablul USB până când este complet încărcat.
3. Pentru a utiliza și a opera toate funcțiile în mod corespunzător, ceasul trebuie să fie împerecheat cu aplicația Lufitcode.

Compatibilitate

Acest model este compatibil cu sistemele:

- **iOS 10.0 și mai nou**
- **Android 5.0 și mai nou**
- **Bluetooth 4.0**

Aplicația Lufitcode



Vedeți mai jos instrucțiunile pentru a descărca aplicația Lufitcode și pentru a vă conecta ceasul la telefon.

Descărcarea aplicației

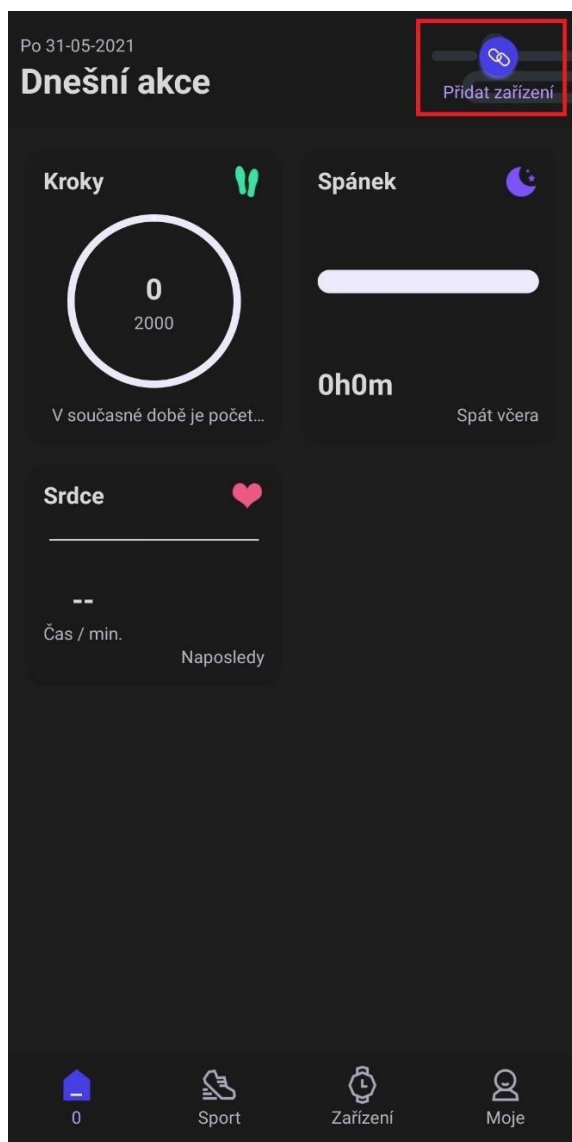
Aplicația Lufitcode se descarcă pe:

Android: Google Play store (Magazinul Play) - <https://play.google.com/store/apps/details?id=com.lufit.code>

iOS: APP store - <https://apps.apple.com/us/app/lufitcode/id1526790644>

Conectarea aplicației cu ceasul:

1) Din fila principală a aplicației, atingeți "Add Device" (Adaugă dispozitiv) în partea de sus, activați Bluetooth pe telefon și opțiunea de urmărire a locației telefonului.



2) Din lista de dispozitive alegeți „SmartWatch“.

3) Apoi permiteți aplicației toate permisiunile.

4) Astfel veți efectua conexiunea.

Notă: Pentru ca ceasul să funcționeze corect, aplicația trebuie să ruleze în permanență în fundal pe telefon. Vă rugăm să permiteți aplicației toate accesese și opțiunea de lansare automată. Datele de pe ceas pot fi sincronizate numai dacă sunteți conectat(ă) la aplicație.

Funcții de bază

Pornire/stingere ceas

Pentru a porni/opri ceasul, apăsați și mențineți apăsat butonul de sus de pe carcasă timp de aproximativ 3 secunde. O apăsare scurtă a butonului de sus/jos este utilizată pentru a aprinde afișajul..

Interfețe individuale

Vă puteți deplasa între diferitele interfețe (notificări, ritm cardiac, setări etc.) cu ajutorul ecranului tactil și al butoanelor de pe carcasă. Apăsați butonul de jos în mod repetat pentru a naviga prin interfața modurilor de sport. Odată ce vă aflați între modurile de sport, apăsați butonul de sus pentru a naviga între alte funcții (contacte, muzică, somn, setări...). De pe ecranul principal, glisați în jos pentru a merge la setări, unde veți găsi ceasul de alarmă, setările de luminozitate, funcția de căutare a telefonului, data și starea bateriei. Trageți cu degetul în sus pentru a derula prin funcții.

Alegerea unui alt cadran

Pe ecranul principal, atingeți lung pentru a schimba numărul de apelare. Există 3 cadrane preinstalate. Puteți descărca cadrane suplimentare în aplicație, în interfața "Dial", sau puteți seta propria imagine ca tapet..

Pași, calorii, distanță

Când porniți ceasul, acesta începe automat să monitorizeze pașii, kaloriile și distanța parcursă. Datele sunt transferate către aplicație după o anumită perioadă de timp. Datele sunt reîmprospătate în fiecare zi pe ceas.

Măsurarea ritmului cardiac, a tensiunii arteriale și a oxigenării sângelui

De la cadranul principal, comutați la stânga/dreapta între funcții (ritm cardiac, tensiune arterială, oxigenarea sângelui, mesaje, vreme, pași, somn). (Simbolul inimii = măsurarea ritmului cardiac, simbolul O2 = măsurarea oxigenării sângelui, simbolul manometrului = măsurarea tensiunii arteriale). Măsurarea începe automat atunci când treceți la interfață. Ceasul trebuie să fie bine fixat la încheietura mâinii în timpul măsurătorii. Puteți vedea istoricul măsurătorilor pentru fiecare interfață din aplicație în fila principală. De asemenea, puteți seta aplicația să vă măsoare automat ritmul cardiac după 20 de minute (fila "Dispozitive" a funcției "Test de ritm cardiac")

Moduri sportive

Ceasul oferă 6 moduri de sport. Când porniți modul, ceasul începe automat să măsoare durata antrenamentului, kaloriile arse, ritmul cardiac, pașii sau distanța parcursă - în funcție de modul de antrenament. Pentru a încheia modul sport, apăsați butonul de sus pentru a întrerupe modul sport, apoi reluați sau încheiați permanent activitatea. Puteți apoi să vizualizați rezultatele performanței sportive în aplicație sau pe ceasul dvs..

Další funkce

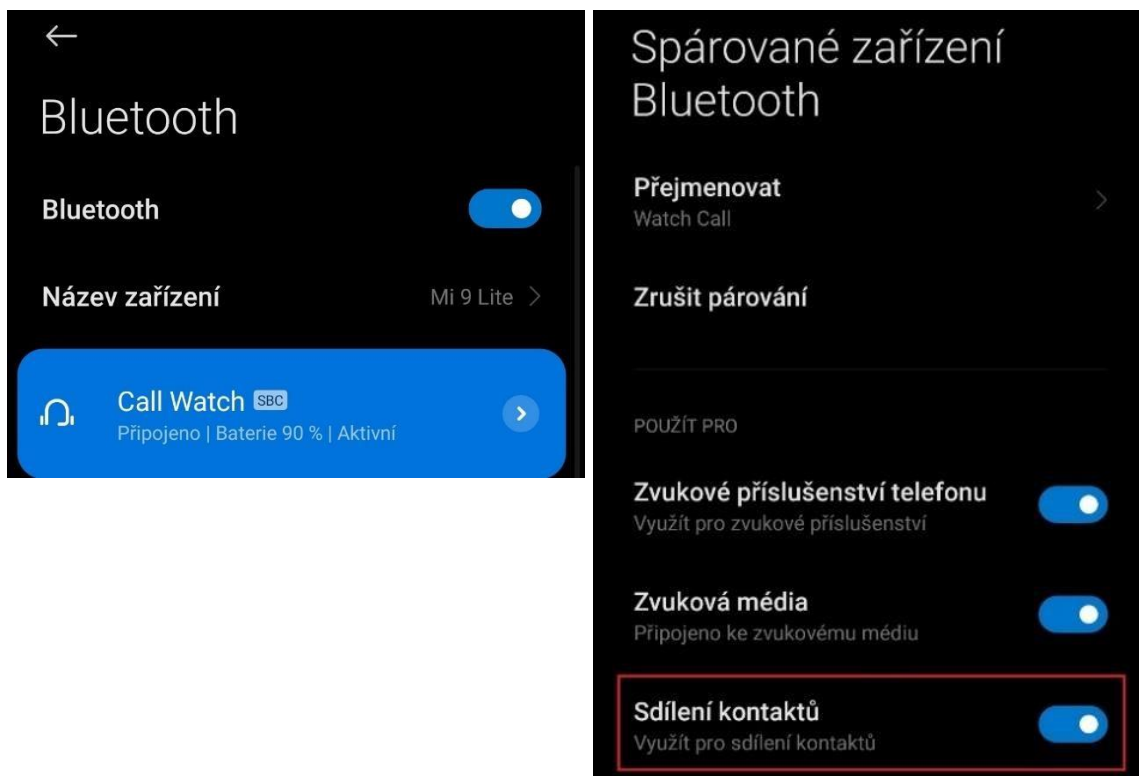
Răspundeți/respingeți apelurile, dezactivați apelurile, SMS-urile și notificările

Pentru a efectua, primi/respinge apeluri și mesaje, activați mai întâi funcția de apelare în ceas.

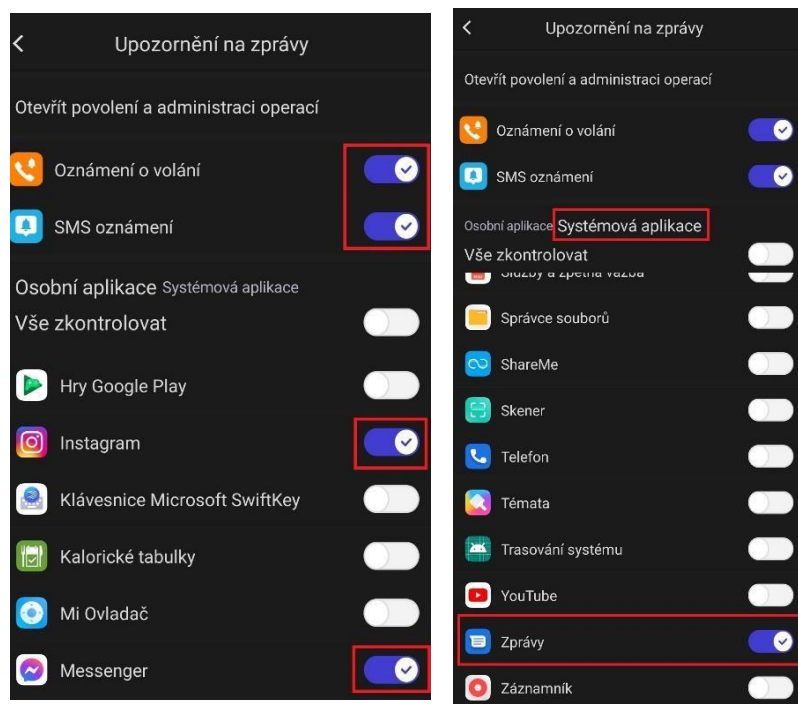
Apoi începe o numărătoare inversă de un minut, timp în care ceasul poate fi împerecheat cu telefonul, a se vedea mai jos:

Apoi, accesați setările Bluetooth de pe telefon pentru a găsi noile dispozitive și pentru a le asocia cu "Call Watch", a se vedea mai jos:

După împerecherea cu succes, apăsați pe dispozitivul "Call Watch" și activați "Contact Sharing".



Apoi, în aplicație, activați aplicațiile de la care doriți să primiți notificări. Pentru a afișa mesajele SMS pe ceas, accesați fila "Aplicații de sistem" din setări și confirmați afișarea mesajelor, a se vedea a doua imagine de mai jos:



Atunci când primiți un apel, ceasul vibrează, iar pe ecran se afișează numărul și numele celui care vă apelează. **Puteți stoca până la 10 contacte de telefon în interfața "Favourite Contacts" din aplicație, care pot fi apelate de pe ceas..**

Monitorizarea somnului

Ceasul măsoară timpul total de somn și etapele de somn. Datele sunt afișate în aplicație în fila "Sleep" și pe ceas.

Alarmă

Puteți seta **până la 5 alarme** în aplicația mobilă. Puteți seta o singură dată sau una recurentă pentru fiecare zi. Atunci când se atinge ora țintă, ceasul va vibra și va afișa un simbol de alarmă pe ecran. Pentru a încheia alarma, apăsați "OK" sau apăsați butoanele individuale.

Funcția Phone Finder

Accesați funcția "**Find phone**" (Găsește telefonul) de pe ceasul dvs. și telefonul va începe să sune/vibreze..

Alertă de lungă ședere/băutură

În aplicație, în fila "**Dispozitive**", accesați "**Timp de băut**" și "**Alerte pentru perioade lungi fără mișcare**" pentru a activa aceste alerte.

Player de muzică, control al camerei

Puteți comuta și pune pe pauză melodii individuale de pe telefon de pe ceas. Când porniți funcția de control al camerei ("Take a photo") de pe ceas, se deschide camera de pe telefonul mobil. Apăsați afișajul ceasului pentru a face o fotografie.

Soluționarea problemelor

Dacă întâmpinați probleme în timpul utilizării ceasului, rezolvați-le după cum urmează; dacă problema persistă, contactați dealerul (distribuitorul) dvs.

Ceasul nu poate fi pornit

- Țineți apăsat butonul pentru mai mult de 3 secunde.
- Verificați dacă bateria este suficient de încărcată - încărcați-o din nou și încercați să porniți din nou ceasul.
- Dacă nu ați folosit și încărcat ceasul pentru o perioadă lungă de timp și acesta nu răspunde la un încărcător normal, încercați să îl încărcați cu o putere de ieșire de 5V/2V.

Ceasul se stinge automat

- Probabil că bateria este descărcată - reîncărcați-o.

Durată scurtă de viață a bateriei

- Asigurați-vă că bateria este complet încărcată (timp de cel puțin 2 ore).

Ceasul nu poate fi încărcat

- Asigurați-vă că încărcătorul funcționează corect (adaptor și cablu), dacă nu, încercați un altul.
- Asigurați-vă că ceasul și cablul sunt conectate efectiv.
- Este posibil ca, după câțiva ani, performanța bateriei să fie redusă.

Vă rugăm să curățați senzorul de ritm cardiac înainte de utilizare.

Odată ce ceasul este deconectat de la telefon, acesta va încerca să se conecteze automat în 20 de minute.