

# Manual utilizzare Smartwatch

## W20GT



## Mentenanță dispozitiv

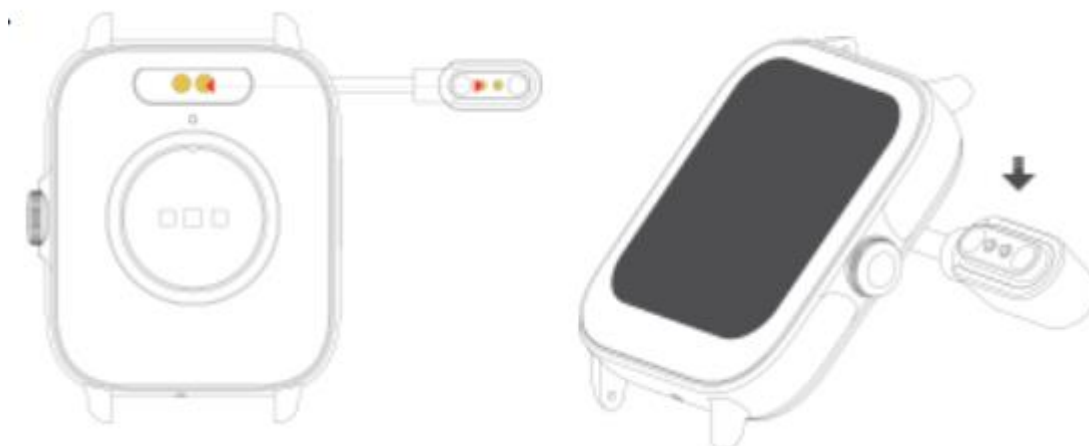
- \* Vă rugăm să rețineți următoarele sfaturi atunci când vă întrețineți ceasul inteligent:
- \* Curățați ceasul inteligent în mod regulat, în special interiorul acesteia și pe laterale și păstrați-l uscat.
- \* Reglați etanșeitarea brățării pentru a asigura circulația aerului.
- \* Nu folosiți produse de îngrijire a pielii pe încheietura mâinii pe care purtați ceasul inteligent.
- \* Vă rugăm să încetați să purtați ceasul în cazul apariției unor alergii pe piele sau orice disconfort.

## Diagrama schematica a ceasului



## Pornire

Apăsați lung butonul lateral timp de 3 secunde, sau conectați clema de încărcare pentru a încărca ceasul.



## Descarcarea și sincronizarea ceasului cu aplicația

### Instalarea aplicației

1. Android >Căutați aplicația "DaFit" în Google Play Store.
2. IOS >Căutați aplicația "DaFit" în App Store
3. Sau scanați direct codul QR alăturat >



Da Fit

IOS va afișa o cerere de asociere Bluetooth, faceți clic pe „Pair“ pentru a confirma. Cu Android, ceasul este asociat direct.

**Notă: telefonul dvs. mobil trebuie să accepte Android 5.1 sau IOS 8.0 sau o versiune ulterioară și Bluetooth 4.0 sau o versiune ulterioară.**

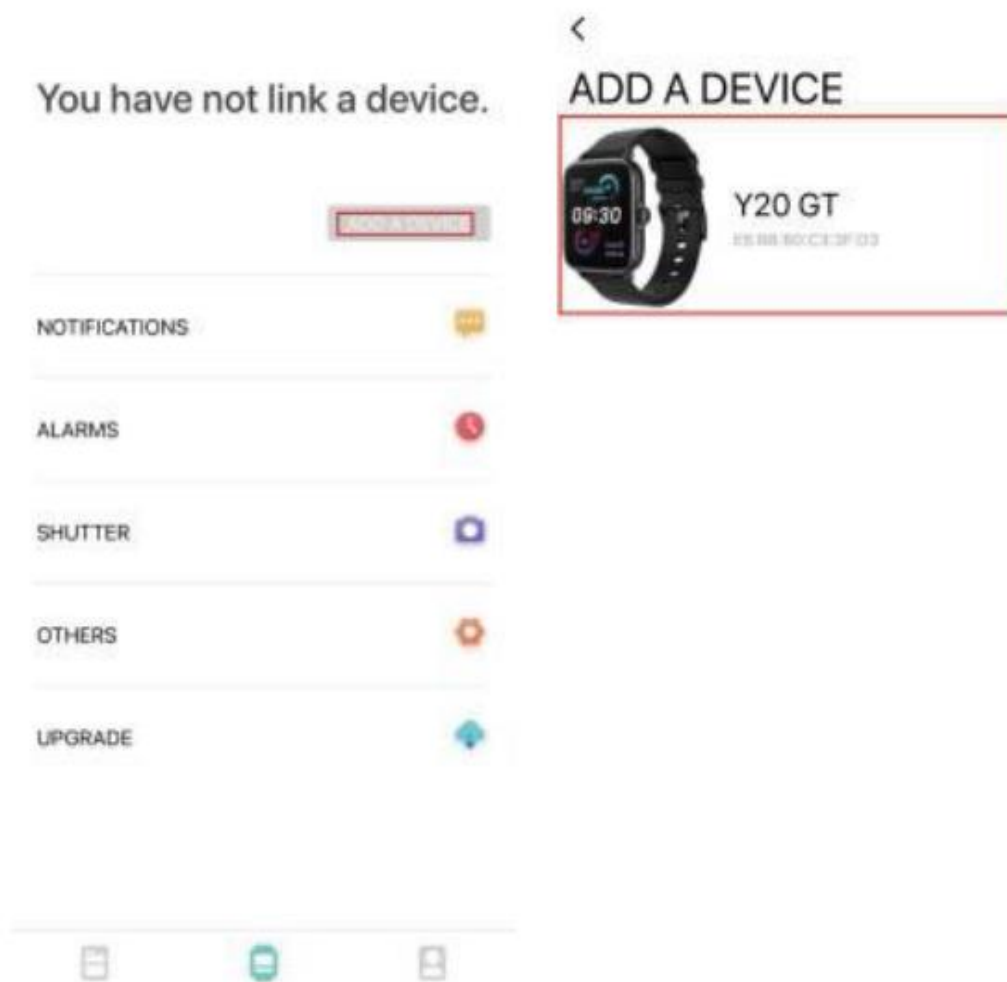
## Sincronizați ceasul cu aplicația

Sincronizați ceasul cu aplicația, urmând pașii de mai jos, și verificând și imaginile:

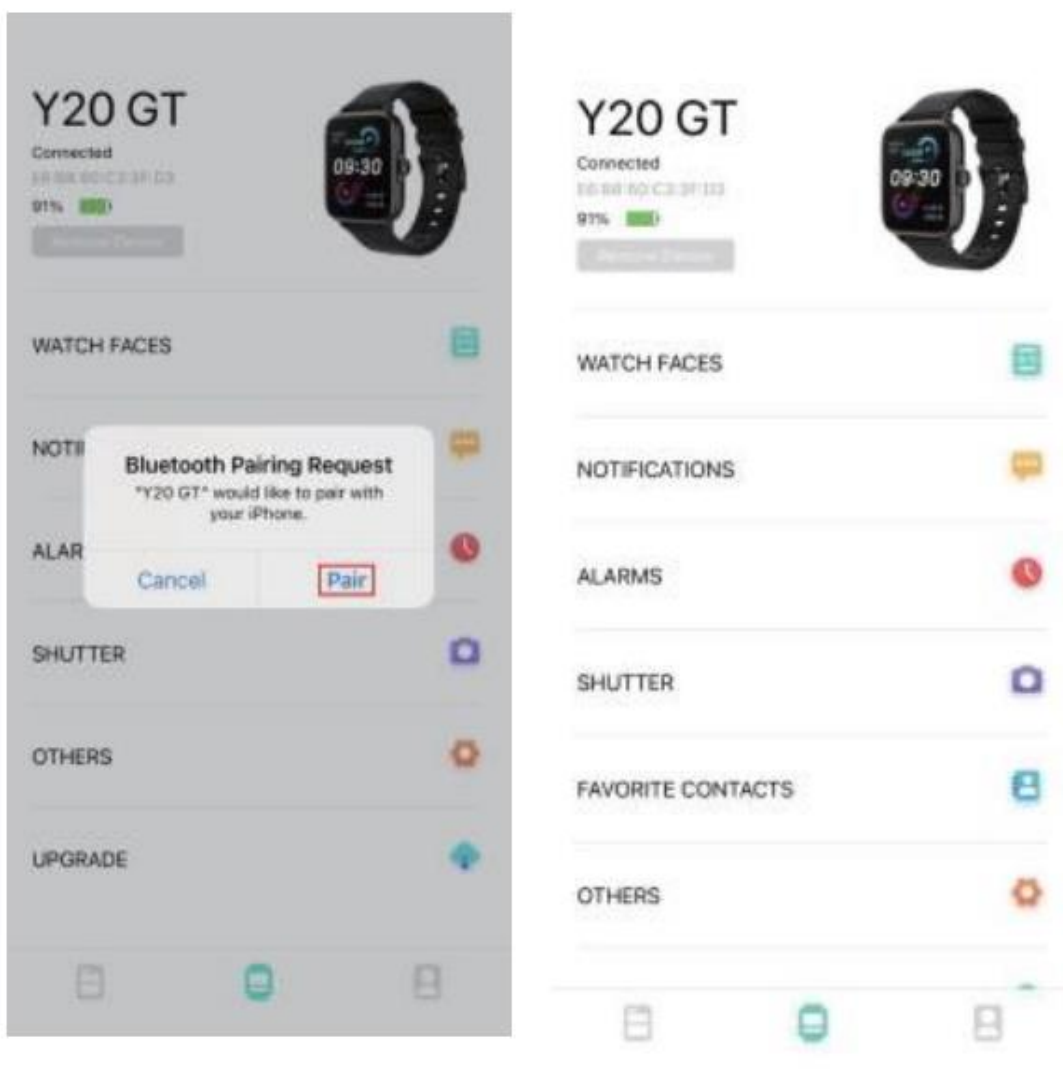
1. Faceți clic pe " Adăugați dispozitiv " pentru a căuta un ceas inteligent.
2. Selectați dispozitivul dvs. din lista de dispozitive scanate.

1

2



Sistemul IOS va afișa cererea de asociere Bluetooth, faceți clic pe „Pair” pentru a confirma. Cu Android, ceasul se asociază direct.



## Apel Bluetooth - Sincronizați

Android: După asocierea cu succes cu aplicația, mesajul "Bluetooth pairing request" va apărea automat, va confirma, va permite accesul la contactele telefonului mobil și istoricul

apelurilor. Nu este nevoie să ajustați setările de pe telefonul mobil. Pe ceas, puteți efectua și primi apeluri după asociere.

iPhone: introduceți setările-Bluetooth, localizați dispozitivul și asociați (Audio\_Y20GT). După asocierea cu succes, puteți efectua / primi apeluri primite.

## Anulare Sincronizare Bluetooth

Android: Pentru un telefon mobil cu sistem Android, puteți deconecta dispozitivul de la telefonul mobil făcând clic pe **Eliminare dispozitiv**.

iPhone: mai întâi trebuie să anulați sincronizarea, apoi accesați setările telefonului mobil – Bluetooth, găsiți dispozitivul "Audio\_Y20GT", faceți clic pe pictograma din dreapta și confirmați pentru a ignora. Ceasul și telefonul mobil sunt deconectate, vezi exemplul de mai jos:

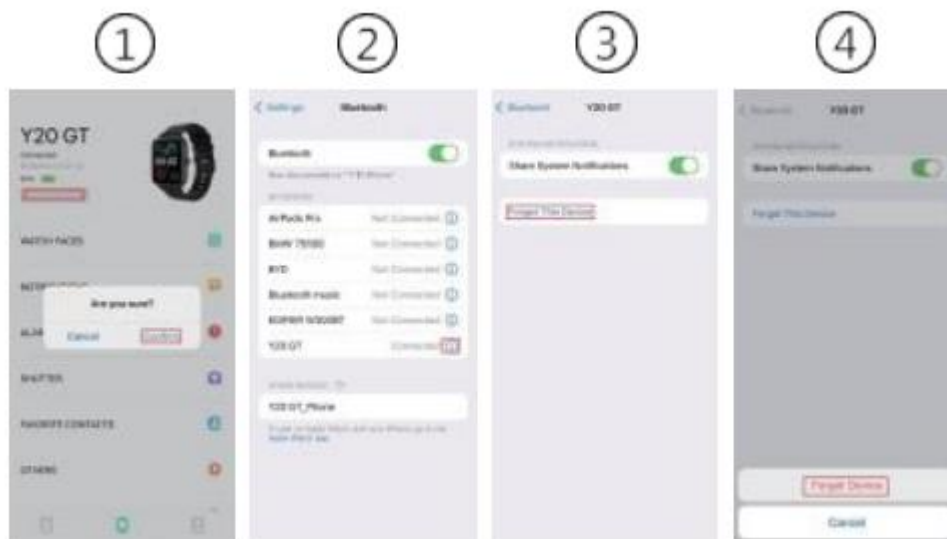
## Prezentare funcții ceas inteligent

Meniul principal:

comutați interfețele de meniu ale ecranului principal prin glisare

stânga-dreapta, sau sus-jos, așa cum apar interfețele prezentate în cele ce urmează;





## 1. Întrebări frecvente

### 1. De ce se deconectează ceasul automat de pe Bluetooth când ecranul Android se stinge?

1> Blocați aplicația de fundal. Când procesul Da Fit este eliminat, brățara inteligentă va fi deconectată de la telefonul mobil

2> Setați auto-pornirea aplicației în managerul telefonului.

3> Operațiune nelimitată în fundal. Sistemul Android restricționează în mod automat aplicațiile în fundal, pentru a economisi energie, iar aplicația ar trebui să aiba permisiunile active, fără nicio restricție.

### 2. De ce ceasul nu poate primi mesaje push?

1> Vă rugăm să confirmați că ați activat comutatorul de trimitere a mesajelor în aplicația de pe telefon.

2> Vă rugăm să confirmați că mesajele pot fi afișate în mod normal în bara de notificare a telefonului mobil. Activarea mesajului pe ceas, este finalizată prin citirea mesajului din bara de notificare a telefonului mobil. Ceasul nu va primi mesajul push dacă nu există niciun mesaj în bara de notificare a telefonului mobil.

3> Porniți telefonul mobil --- Setări> Introduceți „Notificare utilizator” în caseta de căutare de sus, redeschideți DaFit.

## Afișarea fețelor de ceas și a interfețelor individuale



### 3. De ce nu putem face duș sau băi fierbinți cu ceasul la mână?

Răspuns: apa de baie are o temperatură relativ ridicată și generează o mulțime de vapori care se află în fază gazoasă cu o rază moleculară mică și se pot infiltra cu ușurință în carcasa ceasului. Atunci când temperatura scade, vaporii vor condensa în picături în faza lichidă, care vor provoca cu ușurință scurtcircuitul din interiorul ceasului, și va deteriora placa electronică.

#### Atenționare:

Acest produs nu este un dispozitiv medical, vă rugăm să nu luați ca reper corect măsurătorile efectuate!

